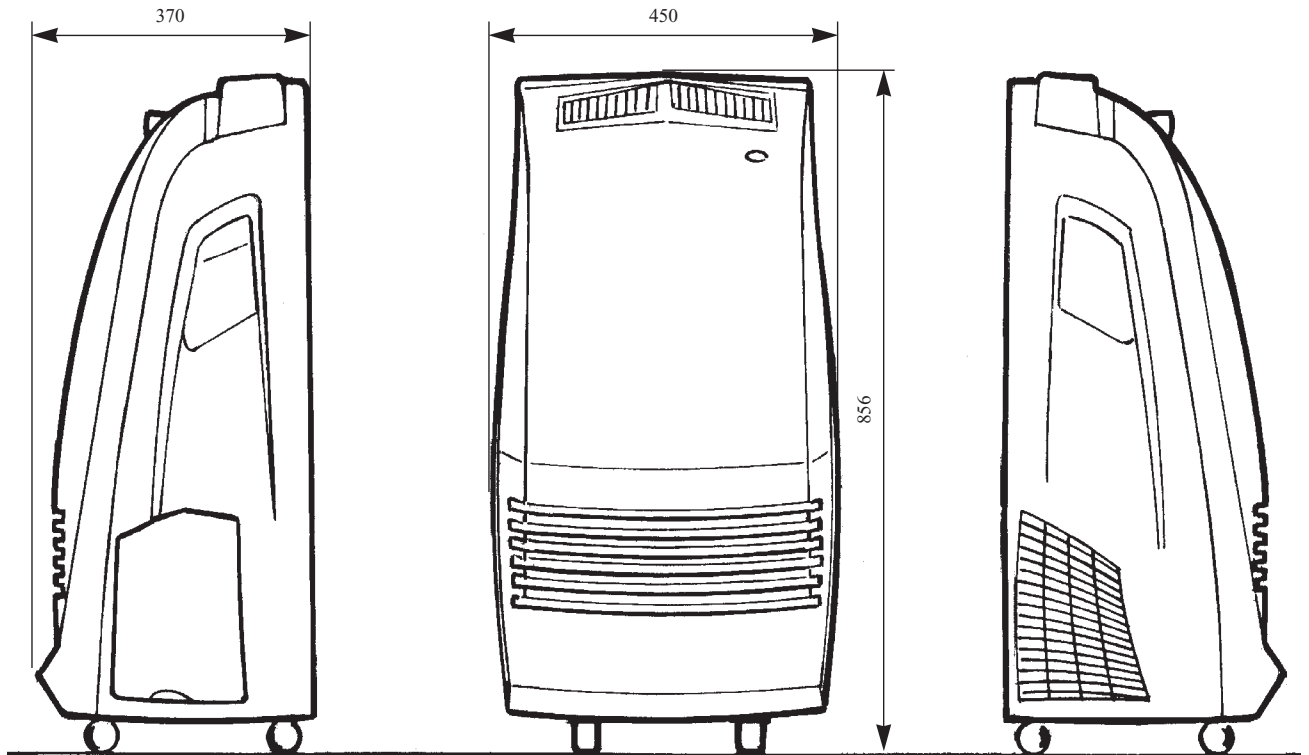


UNITA' INTERNA Dimensioni (mm)
INDOOR UNIT Dimensions (mm)

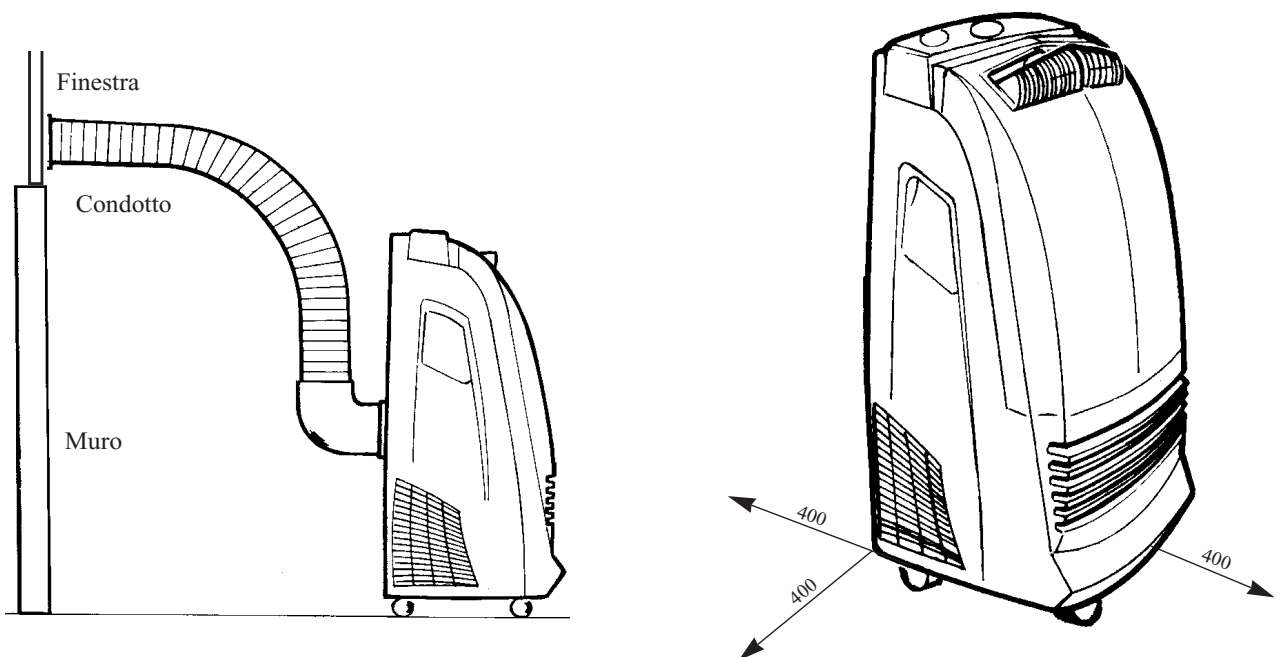
MODELS

NMTY12CN4

NMTY12RN4



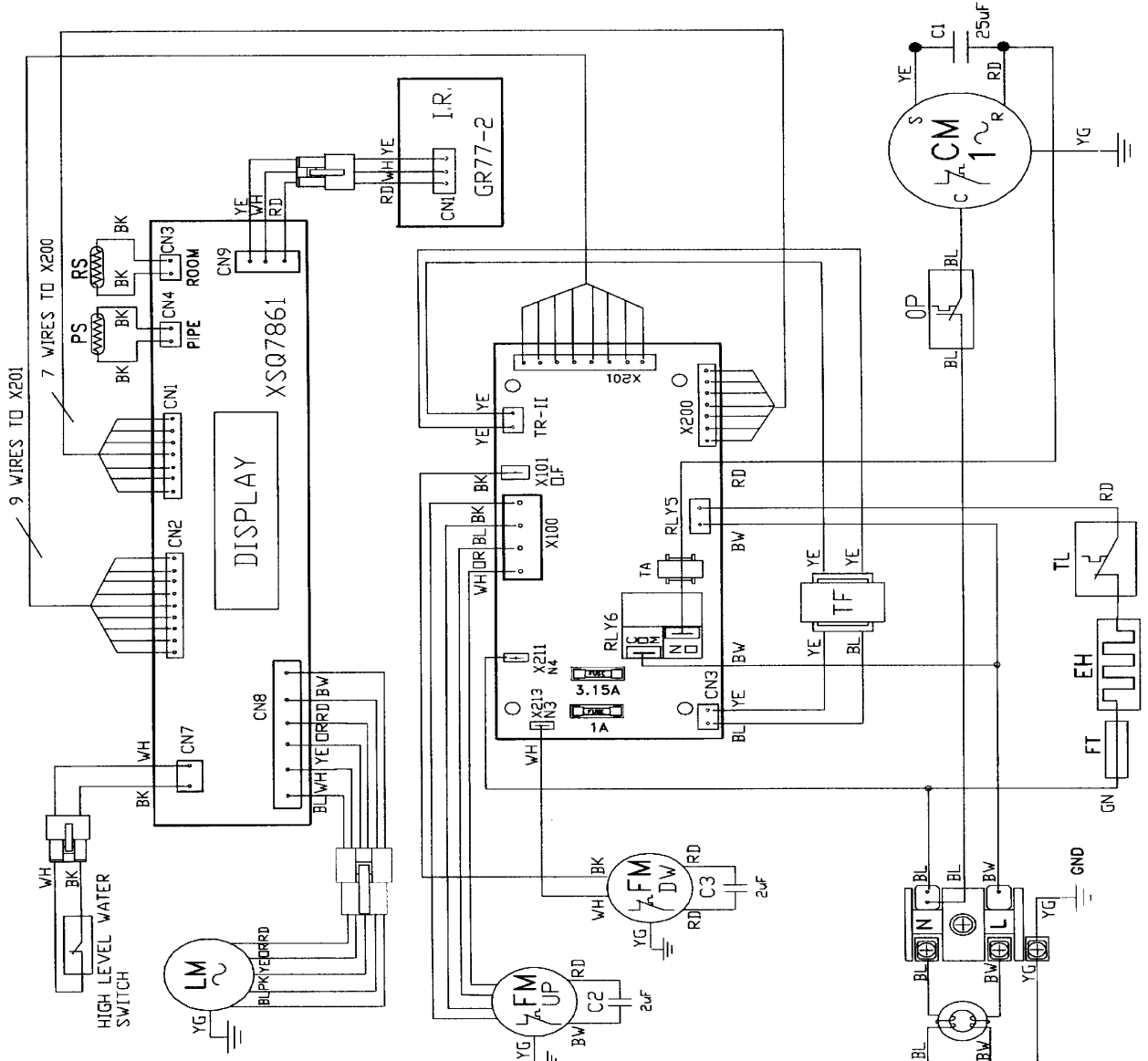
Spazi di rispetto (mm)
Recommended distance (mm)



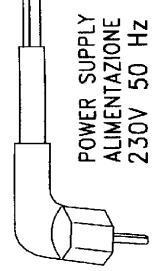
SCHEMA ELETRICO
WIRING DIAGRAM

MODEL

NMTY12RN4



BL	Blu-Blue
BK	Nero-Black
BW	Marrone-Brown
GN	Verde-Green
OR	Arancione-Orange
PK	Rosa-Pink
RD	Rosso-Red
WH	Bianco-White
YE	Giallo-Yellow
YG	Giallo verde-Yellow green
FM _{UP}	Motore ventilatore-Fan motor UP
LM	Motore alette-Louver motor
FM _{DN}	Motore ventilatore-Fan motor DOWN
PS	Sonda immersione-Pipe sensor
RS	Sonda ambiente-Room sensor
TF	Trasformatore-Transformer
IR	Ricevitore - Receiver
CM	Compressore- Compressor
OP	Protettore sovraccarichi Overload protector
TA	Trasformatore amperometrico Amperometric transformer
FT	Thermal link-Fusibile termico
EH	Electric heater-Resistenza elettrica
TL	Temperature limiter Protezione termica



POWER SUPPLY
ALIMENTAZIONE
230V 50 Hz

FUNZIONI DELLA SCHEDA ELETTRONICA NEI MODELLI CARRELLATI NMTY12CN4 - NMTY12RN4

Il funzionamento della macchina è controllato da una scheda elettronica a microprocessore che realizza le regolazioni di temperatura, le funzioni di protezione e la gestione degli organi elettromeccanici.

Questo in base alle impostazioni effettuate da parte dell'utente e alla temperatura rilevata nelle sonde presenti nella macchina.

Modalità di funzionamento:

Le modalità di funzionamento previste sono le seguenti:

- Raffreddamento (COOLING);
- Deumidificazione (DRY);
- Riscaldamento (HEATING); - pompa di calore per NMT13H, resistenza elettrica per NMTY12RN
- Funzionamento in sola ventilazione (FAN)
- Funzionamento Automatico (AUTO);

Altri controlli:

- Sleep
- Timer di accensione o di spegnimento

Protezione del compressore

Nelle modalità di funzionamento <Cooling, Heating, Dry e Auto> è sempre presente la protezione per evitare il ripetersi di cicli ravvicinati di accensione e spegnimento del compressore.

Quando il microprocessore attiva il compressore, esso viene mantenuto in funzionamento per almeno 6 minuti.

Quando il microprocessore ferma il compressore, esso prevede un'attesa di 3 minuti prima della successiva accensione.

Va notato che, appena viene data tensione alla macchina, NON vi è l'attesa dei 3 minuti.

MODALITÀ COOLING

Il campo di variazione della temperatura impostabile con il display o con il telecomando (optional) va da 16°C a 30°C.

Il valore di partenza è di 24°C

La macchina si avvia quando la temperatura ambiente (rilevata dalla sonda ambiente) supera di 1°C il valore impostato e si arresta quando la temperatura scende di 1°C al di sotto.

Velocità del Ventilatore dell'Unità Interna

FAN "HIGH, M, LOW":

- il ventilatore dell'Unità Interna rimane sempre attivo alla velocità selezionata.

Protezione contro il gelo dell'evaporatore

Il microprocessore controlla che la temperatura dell'evaporatore non rimanga troppo bassa, in modo che non vi sia formazione di ghiaccio.

Dopo 10 minuti di funzionamento continuo del compressore, se la temperatura dell'evaporatore (rilevata dalla sonda a immersione) rimane per 8 secondi sotto -6°C vengono fermati compressore e ventilatore condensante, mentre il ventilatore evaporante rimane attivo alla velocità impostata.

Dopo 3 minuti l'unità esterna viene nuovamente avviata se la temperatura dello scambiatore, una volta eliminata la brina, supera gli 8°C.

Protezione contro il sovraccarico del compressore

Nel caso in cui la corrente del compressore sia maggiore di 13A per 3 secondi il display segnala "E1" e il compressore viene fermato per 3 minuti

MODALITÀ DRY

In questa modalità il compressore (e il ventilatore dell'unità esterna per i modelli split) funziona ininterrottamente. Il ventilatore gira a bassa velocità.

Protezione contro il gelo dello scambiatore dell'evaporatore

La protezione è la stessa prevista nella modalità Cooling.

MODALITÀ HEATING

Il campo di variazione della temperatura impostabile con il display o con il telecomando (optional) va da 16°C a 30°C.

Il valore di partenza è di 24°C.

La resistenza elettrica si avvia quando la temperatura ambiente (rilevata dalla sonda ambiente) scende di 3°C al di sotto del valore impostato e si arresta quando la temperatura lo supera di 4°C.

MODALITÀ AUTO

Nella modalità AUTO la regolazione sceglie in maniera automatica tra il funzionamento in raffreddamento e in riscaldamento, secondo il valore della temperatura ambiente:

- il valore preimpostato per la temperatura in raffreddamento è di 25°C;
- il valore preimpostato per la temperatura in riscaldamento è di 20°C;

Il funzionamento è regolato nel seguente modo:

quando la temperatura ambiente scende sotto i 20°C si avvia il funzionamento in riscaldamento, che permane attivo fino a quando la temperatura non sale sopra i 24°C.

Se la temperatura ambiente sale oltre i 26°C si attiva il funzionamento in raffreddamento, che permane fino a quando la temperatura non scende sotto i 24°C.

Nel caso la temperatura sia tra 20°C e 26°C é attiva la modalità di deumidificazione.

Protezioni attive

Secondo la modalità di funzionamento operativa, sono attive le protezioni e le regolazioni relative alla modalità Cooling o alla modalità Heating.

FUNCTIONS OF THE PRINTED-CIRCUIT BOARD IN THE PORTABLE TYPE NMTY12CN4 - NMTY12RN4

The machine operation is controlled by a microprocessor printed-circuit board that adjusts temperature and protection functions and controls the electromechanical parts of the machine. This occurs on the base of the settings carried out by the user and of the temperature taken by the probes present in the unit.

Functioning modes:

The available functioning modes are:

- Cooling (COOLING);
- Dehumidification (DRY);
- Heating (HEATING); - Heat pump for NMT13H, electric heater for NMTY12RN
- Fan only (FAN)
- Automatic functioning (AUTO);

Other controls:

- Sleep
- Switching on and off timer
- Compressor protection

This protection is always present in <Cooling, Heating, Dry and Auto> mode to avoid the too frequent repetition of the compressor switching on and off cycles.

When the microprocessor activates the compressor, it works for 6 minutes at least.

When the microprocessor stops the compressor, it waits 3 minutes before switching on again. Notice that as soon as voltage reaches the machine, the 3 minutes pause does NOT take place.

COOLING MODE

With the display or remote control (optional) a temperature between 16°C a 30°C can be set.

The starting value is 24°C

The machine starts when the room temperature (taken by the room probe) is 1° C higher than the set value and stops when the temperature drops 1°C below the set value.

Indoor Unit Fan Speed

FAN "HIGH, M, LOW":

- the Indoor Unit fan remains always active at the selected speed.

Protection against frost of the evaporator

The microprocessor controls that the temperature of the evaporator is not too low, in order to avoid icing. After 10 minutes continuous working of the compressor, if the evaporator temperature (taken by the immersion probe) remains for 8 seconds below -6°C, compressor and condensing fan are stopped, while the evaporating fan remains activated at the set speed.

3 minutes later the outdoor unit is activated again if the exchanger temperature, after frost elimination, is higher than 8°C.

Protection against overload current

In case the compressor current is bigger than 13A for 3 seconds, the unit displays "E1" and compressor stops for 3 minutes.

DRY MODE

In this mode compressor (and the outdoor fan for split model) run continually. The indoor fan works at low speed.

Protection against frost of the evaporator

It is the same protection provided in the Cooling mode.

HEATING MODE

With the remote control (optional) or display a temperature between 16°C a 30°C can be set. The starting value is 24°C.

The electric heater starts when the room temperature (taken by the room probe) drops 3° C below the set value and stops when the temperature is 4°C higher than the set value.

AUTO MODE

In the AUTO mode, the adjustment chooses automatically between cooling and heating working, according to the room temperature value:

- the pre-set value for temperature in cooling mode is 25°C;
- the pre-set value for temperature in heating mode is 20°C;

Functioning is adjusted as follows:

When the room temperature drops below 20°C, the heating operation starts, which remains activated until temperature rises over 24°C.

If the room temperature is higher than 26°C, the cooling operation starts, which remains activated until temperature drops below 24°C.

In case temperature is between 20 and 26°C dry mode is activated.

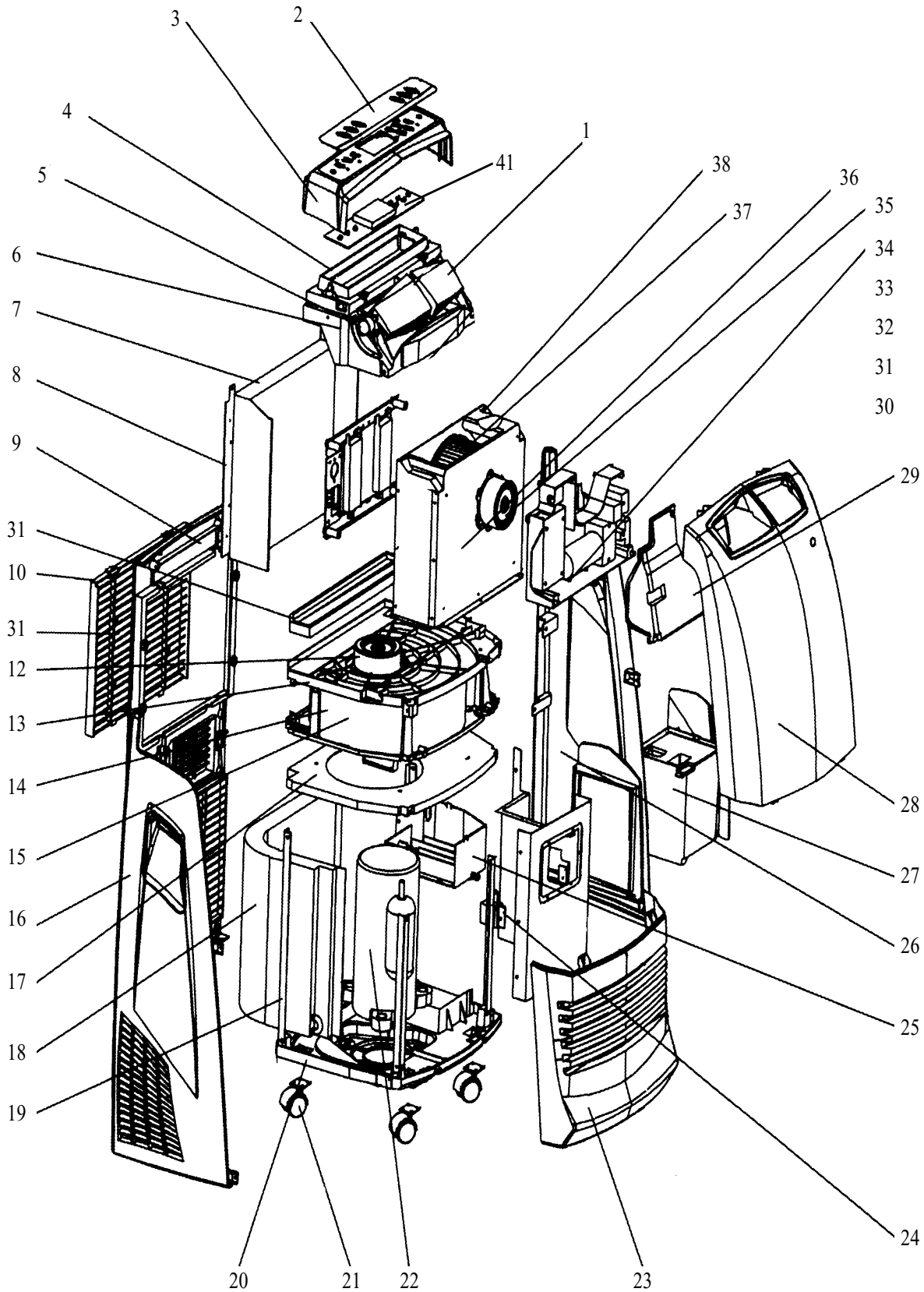
Active protections

According to the working mode, protections and adjustments concerning Cooling and Heating modes are active.

DISEGNO ESPLOSO
EXPLODED VIEW

MODEL

NMTY12CN4



MODEL

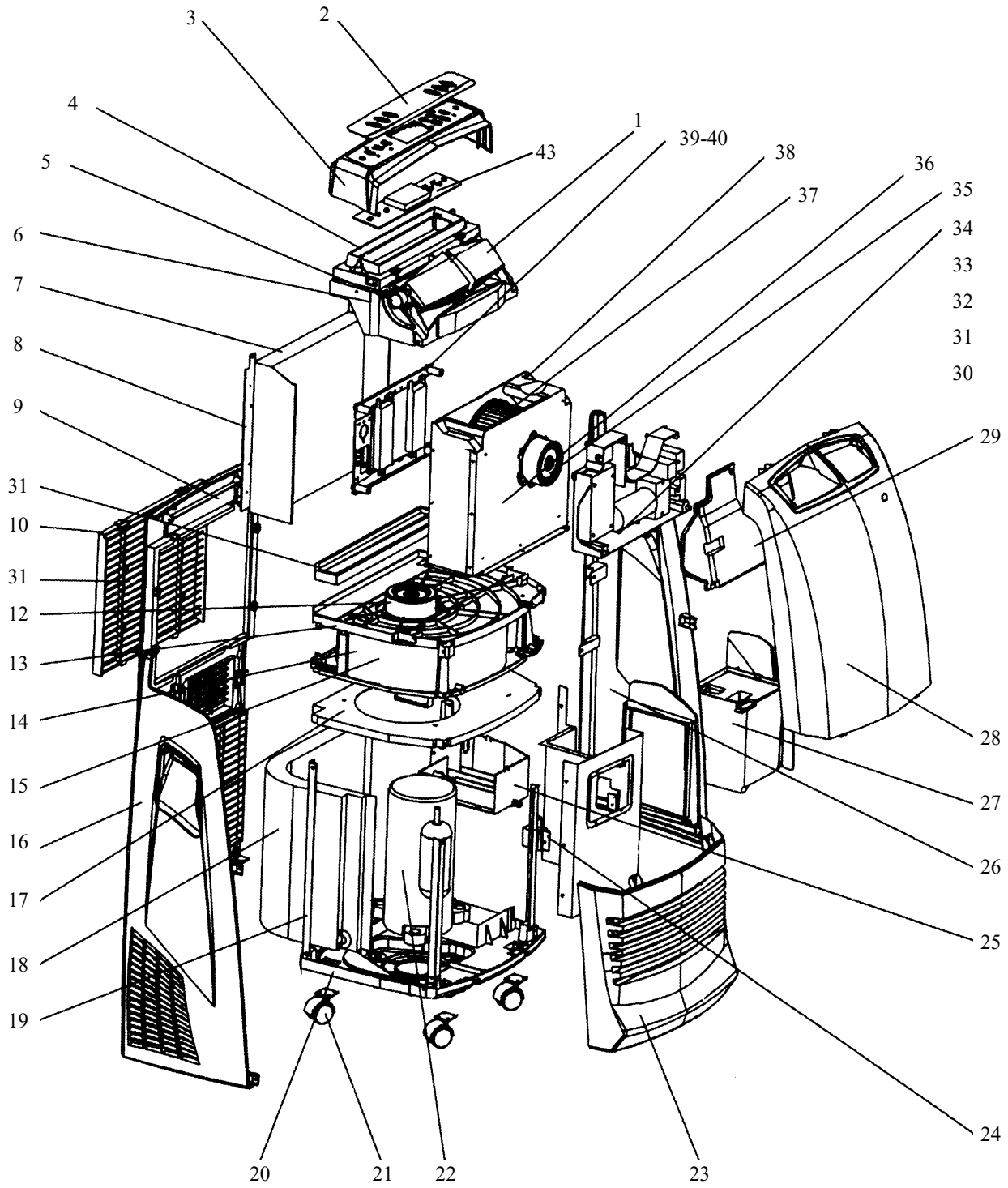
NMTY12CN4

Pos.	Descrizione	Description	Cod.
1	Griglia di uscita aria	Air outlet grill 1+2	303100
2	Adesivo	Membrane	303143
3	Maschera comandi	LCD cover	303102
4	Polistirolo LCD	LCD foam	303103
5	Motore alette	Swing motor	303104
6	Espanso uscita aria	LCD backseat	303105
7	Scambiatore evaporante	Evaporator assy	303106
8	Pannello posteriore	Rear plate	303107
9	Supporto evaporatore	Evaporator tray	303108
10	Griglia di aspirazione	Intake grill	303109
11	Filtro aria	Air filter	303110
12	Motore ventola inferiore	Lower motor	303111
13	Pannello isolante intermedio	Middle insulating plate	303112
14	Ventola inferiore	Lower fan blade	303113
15	Convogliatore ventola inferiore	Lower propeller house	303114
16	Pannello laterale SX	Left side plate	303115
17	Pannello isolante inferiore	Lower insulation plate	303116
18	Scambiatore condensante	Condenser assy	303117
19	Asta supporto 1+2+3+4	Support pole 1+2+3+4	303118
20	Base unità interna	Base assy	303119
21	Rotella scorrevole	Castor	303120
22	Compressore	Compressor	303121
23	Pannello frontale inferiore	Lower front panel	303122
24	Controllo livello acqua vaschetta	Switch piece +Level switch	303123
25	Vaschetta raccolta condensa	Drain pan ass'y	303124
26	Pannello laterale DX	Right side plate	303125
27	Vaschetta raccolta condensa	Drain pan ass'y	303126
28	Pannello frontale superiore	Upper front plate	303127
29	Involucro in plastica per scheda	Electric box	303128
30	Trasformatore	Transformer	303129
31	Scheda elettronica	PCB	303149
32	Terminale elettrico	Terminal board	303131
33	Condensatore del ventilatore	Capacitor of fan motor	303132
34	Condensatore del compressore	Capacitor of compressor	303133
35	Motore ventola superiore	Upper motor	303134
36	Guscio in espanso ventola	Motor backseat plate	303135
37	Ventola superiore	Upper fan blade	303136
38	Convogliatore ventola superiore	Upper propeller house	303137
41	Sonda immersione	Pipe sensor	303140
42	Sonda ambiente	Room sensor	303141
Ø	Tubo flessibile espulsione aria + accessori	Air exhausting hose + Kit	303151
Ø	Filtro aspirazione aria	inlet air filter	303148
Ø	Scheda display	LCD	303150
Ø	Telecomando solo freddo	Remote controller (only cooling)	303146

Ø Non illustrato
Not illustrated

MODEL

NMTY12RN4



MODEL

NMTY12RN4

Pos.	Descrizione	Description	Cod.
1	Griglia di uscita aria	Air outlet grill 1+2	303100
2	Adesivo	Membrane	303101
3	Maschera comandi	LCD cover	303102
4	Polistirolo LCD	LCD foam	303103
5	Motore alette	Swing motor	303104
6	Espanso uscita aria	LCD backseat	303105
7	Scambiatore evaporante	Evaporator assy	303106
8	Pannello posteriore	Rear plate	303107
9	Supporto evaporatore	Evaporator tray	303108
10	Griglia di aspirazione	Intake grill	303109
11	Filtro aria	Air filter	303110
12	Motore ventola inferiore	Lower motor	303111
13	Pannello isolante intermedio	Middle insulating plate	303112
14	Ventola inferiore	Lower fan blade	303113
15	Convogliatore ventola inferiore	Lower propeller house	303114
16	Pannello laterale SX	Left side plate	303115
17	Pannello isolante inferiore	Lower insulation plate	303116
18	Scambiatore condensante	Condenser assy	303117
19	Asta supporto 1+2+3+4	Support pole 1+2+3+4	303118
20	Base unità interna	Base assy	303119
21	Rotella scorrevole	Castor	303120
22	Compressore	Compressor	303121
23	Pannello frontale inferiore	Lower front panel	303122
24	Controllo livello acqua vaschetta	Switch piece +Level switch	303123
25	Vaschetta raccolta condensa	Drain pan ass'y	303124
26	Pannello laterale DX	Right side plate	303125
27	Vaschetta raccolta condensa	Drain pan ass'y	303126
28	Pannello frontale superiore	Upper front plate	303127
29	Involucro in plastica per scheda	Electric box	303128
30	Trasformatore	Transformer	303129
31	Scheda elettronica	PCB	303130
32	Terminale elettrico	Terminal board	303131
33	Condensatore del ventilatore	Capacitor of fan motor	303132
34	Condensatore del compressore	Capacitor of compressor	303133
35	Motore ventola superiore	Upper motor	303134
36	Guscio in espanso ventola	Motor backseat plate	303135
37	Ventola superiore	Upper fan blade	303136
38	Convogliatore ventola superiore	Upper propeller house	303137
39	Resistenza elettrica	Electric heater	303138
40	Protezione termica	Temperature limiter	303139
41	Sonda immersione	Pipe sensor	303140
42	Sonda ambiente	Room sensor	303141
Ø	Tubo flessibile espulsione aria + accessori	Air exhausting hose + Kit	303151
Ø	Filtro aspirazione aria	inlet air filter	303148
Ø	Scheda display	LCD	303145
Ø	Telecomando	Remote controller	303146

Ø Non illustrato
Not illustrated

NMTY12CN4

RESA FRIGORIFERA - REFRIGERANT YIELD

POTENZA REFRIGERANTE - COOLING OUTPUT	frig/h	2752
	kW	3,2
INDICE DI EFFICIENZA ENERGETICA - EER		2,29
	Classe / Class	C
POTENZA DI RISCALDAMENTO - HEATING OUTPUT	Kcal/h	-
	kW	-
EFFICIENZA ENERGETICA IN RISCALDAMENTO HEATING PERFORMANCE COP		-
	Classe / Class	-

CONSUMO ELETTRICO - ELECTRICAL CONSUMPTION

CONSUMO ELETTRICO RAFFREDDAMENTO COOLING ELECTRIC POWER	W	1176 (NOM-RATED) / 1329 (MAX)
	A	5,38
CONSUMO ELETTRICO RISCALDAMENTO HEATING ELECTRIC POWER	W	-
	A	-

ALIMENTAZIONE - POWER INPUT

TENSIONE/FREQUENZA - VOLTAGE/FREQUENCY	V - HZ	230-50
FASE - PHASES	n°	1

CARATTERISTICHE TECNICHE - TECHNICAL FEATURES

FILTRO ARIA UNITÀ EVAPORANTE EVAPORATOR UNIT AIR FILTER		POLIPROPILENE POLYPROPYLENE
VENTILATORE - FAN		CENTRIFUGO - CROSS FLOW
ASSORBIMENTO DEL VENTILATORE superiore/inferiore FAN INPUT upper/lower	W	40/35
PORTATA D'ARIA UNITÀ EVAPORANTE (1) EVAPORATOR UNIT AIR CAPACITY (1)	m ³ /h	355
DIMENSIONI DELLA VENTOLA superiore/inferiore FAN DIMENSIONS upper/lower	mm	174 x 85 - 210 x 80
RUMOROSITÀ - NOISE LEVEL	dBA	52
SCAMBIATORE - EXCHANGER		TUBO DI RAME SU PACCO ALETTATO IN ALLUMINIO. COPPER PIPE ON FINNED ALUMINIUM PACK
REFRIGERANTE/CARICA - REFRIGERANT/CHARGE	kg	R407C - 1,3
Ø SCARICO CONDENSA interno/esterno CONDENSER WATER DRAINAGE HOSE Ø indoor/outdoor	mm	10/12
DIAMETRO RUBINETTO LIQUIDO LIQUID VALVE DIAMETER	inc	-
DIAMETRO RUBINETTO GAS GAS VALVE DIAMETER	inc	-
SISTEMA DI ESPANSIONE - EXPANSION SYSTEM		CAPILLARE - CAPILLARY
COMPRESSORE - COMPRESSOR		ROTATIVO - ROTARY

(1) misurata alla massima velocità del ventilatore

(1) measured with the fan at maximum speed

*Rilevato in condizioni comprese nei limiti di funzionamento

(2) misurata alla distanza di un metro

(2) measured at a distance of 1 metre

*Detected in the working limit conditions.

INFORMAZIONI PER L'INSTALLAZIONE - INFORMATION REGARDING INSTALLATION

MASSIMA LUNGHEZZA LINEA FRIGORIFERA MAXIMUM REFRIGERANT PIPE LENGTH	m	-
LUNGHEZZA MAX. LINEA CON CARICA STAND. MAXIMUM LENGTH OF PIPE WITH STANDARD CHARGE	m	-
CARICA SUPPLEMENTARE DI R407C R407C ADDITIONAL CHARGE	g/m	-
MASSIMO DISLIVELLO MAXIMUM DIFFERENCE IN LEVEL	m	-

DIMENSIONI E PESI - DIMENSIONS AND WEIGHT

LUNGHEZZA - LENGTH	mm	450
ALTEZZA - HEIGHT	mm	856
PROFONDITÀ - DEPTH	mm	370
PESO - WEIGHT	Kg	42

I dati riportati possono essere soggetti a modifiche senza preavviso
All specifications are subject to change by manufacturer without prior notice

*** ATTENZIONE:** Le distanze ed i dislivelli tra le unità si intendono in **metri lineari**.
Eventuali gomiti o curve diminuiranno sensibilmente la lunghezza lineare massima dichiarata
(in alcuni casi potranno provocare riduzioni di resa ed anomale vibrazioni all'impianto).

1) Questi dati possono variare per motivi tecnici: per maggiore precisione fare riferimento alla targhetta posta sull'unità esterna. Le prestazioni e le caratteristiche di qualsiasi macchina frigorifera sono notevolmente influenzate dalle condizioni ambientali in cui lavorano l'Unità Interna e l'Unità Esterna. Ciò significa che le grandezze misurate (temperature, pressioni, consumi elettrici, ecc.) variano secondo la situazione climatica.

Condizioni di test per la determinazione della capacità in freddo ed in caldo

I dati tecnici sopra riportati fanno riferimento a test effettuati in condizioni climatiche moderate, così come riportato nella tabella seguente:

Parametro	Temperatura (°C)	
	In freddo	In caldo
Temperatura dell'aria entrante nella U.I. (temp. ambiente)	a bulbo secco	27
	a bulbo umido	19

LIMITI DI FUNZIONAMENTO

Temperatura interna BS/BU (°C)	
Raffreddamento massimo-minimo	32/23 - 21/15
Riscaldamento massimo-minimo	27/- - 20/-

***WARNING:** the distances and difference of levels between the units, are intended in linear metres.
Eventual bends and curves will degree the maximum length declared (in same cases this could reduce the output of the unit and provokes abnormal vibrations.

1) The specifications may vary for technical reasons: for more precise information refer to the plate situated on the outdoor unit. The performance and characteristic of any refrigerating machine are greatly influenced by the surroundings in which the Indoor and Outdoor Unit operate. This means that the values measured (temperature, pressure, electrical consumption, etc.) vary according to climatic conditions.

Test conditions for the determination of cooling and heating capacity

Technical data reported above are referred to moderate climate conditions, as shown in the following table:

Parameter	Temperature (°C)	
	Cooling	Heating
Temperature of air entering indoor side (indoor temp.)	dry-bulb	27
	wet-bulb	19

WORKING TEMPERATURE RANGE

Indoor side DB/WB (°c)	
Maximum-Minimum cooling	32/23 - 21/16
Maximum-Minimum heating	27/- - 20/-

NMTY12RN4

RESA FRIGORIFERA - REFRIGERANT YIELD

POTENZA REFRIGERANTE - COOLING OUTPUT	Frig/h	2752
	kW	3,2
INDICE DI EFFICIENZA ENERGETICA - EER		2,29
	Classe / Class	C
POTENZA DI RISCALDAMENTO - HEATING OUTPUT	Kcal/h	1720
	kW	2,0
EFFICIENZA ENERGETICA IN RISCALDAMENTO - HEATING PERFORMANCE COP		1
	Classe / Class	G

CONSUMO ELETTRICO - ELECTRICAL CONSUMPTION

CONSUMO ELETTRICO RAFFREDDAMENTO COOLING ELECTRIC POWER	W	1176 (NOM-RATED) / 1329 (MAX*)
	A	5,38
CONSUMO ELETTRICO RISCALDAMENTO HEATING ELECTRIC POWER	W	2050 (NOM-RATED) / 2050 (MAX*)
	A	8,91

ALIMENTAZIONE - POWER INPUT

TENSIONE/FREQUENZA - VOLTAGE/FREQUENCY	V - HZ	230 - 50
FASI - PHASES	n°	1

CARATTERISTICHE TECNICHE - TECHNICAL FEATURES

FILTRO ARIA UNITÀ EVAPORANTE EVAPORATOR UNIT AIR FILTER		POLIPROPILENE POLYPROPYLENE
VENTILATORE - FAN		CENTRIFUGO - CROSS FLOW
ASSORBIMENTO DEL VENTILATORE superiore/inferiore FAN INPUT upper/ lower	W	40/35
PORTATA D'ARIA UNITÀ EVAPORANTE (1) EVAPORATOR UNIT AIR CAPACITY (1)	m ³ /h	355
DIMENSIONI DELLA VENTOLA superiore/inferiore FAN DIMENSIONS upper/lower	mm	174 x 85 - 210 x 80
RUMOROSITÀ - NOISE LEVEL	dB(A)	52
SCAMBIATORE - EXCHANGER		TUBO DI RAME SU PACCO ALETTATO IN ALLUMINIO. COPPER PIPE ON FINNED ALUMINIUM PACK
REFRIGERANTE/CARICA - REFRIGERANT/CHARGE	kg	R407C - 1,3
Ø SCARICO CONDENZA interno/esterno CONDENSER WATER DRAINAGE HOSE Ø indoor/outdoor	mm	10/12
DIAMETRO RUBINETTO LIQUIDO LIQUID VALVE DIAMETER	inc	-
DIAMETRO RUBINETTO GAS GAS VALVE DIAMETER	inc	-
SISTEMA DI ESPANSIONE - EXPANSION SYSTEM		CAPILLARE - CAPILLARY
COMPRESSORE - COMPRESSOR		ROTATIVO - ROTARY

(1) misurata alla massima velocità del ventilatore

(1) measured with the fan at maximum speed

*Rilevato in condizioni comprese nei limiti di funzionamento

(2) misurata alla distanza di un metro

(2) measured at a distance of 1 metre

*Detected in the working limit conditions.

INFORMAZIONI PER L'INSTALLAZIONE - INFORMATION REGARDING INSTALLATION

MASSIMA LUNGHEZZA LINEA FRIGORIFERA MAXIMUM REFRIGERANT PIPE LENGTH	m	-
LUNGHEZZA MAX. LINEA CON CARICA STAND. MAXIMUM LENGTH OF PIPE WITH STANDARD CHARGE	m	-
CARICA SUPPLEMENTARE DI R407C R407C ADDITIONAL CHARGE	g/m	-
MASSIMO DISLIVELLO MAXIMUM DIFFERENCE IN LEVEL	m	-

DIMENSIONI E PESI - DIMENSIONS AND WEIGHT

LUNGHEZZA - LENGTH	mm	450
ALTEZZA - HEIGHT	mm	856
PROFONDITÀ - DEPTH	mm	370
PESO - WEIGHT	Kg	45

I dati riportati possono essere soggetti a modifiche senza preavviso
All specifications are subject to change by manufacturer without prior notice

*** ATTENZIONE:** Le distanze ed i dislivelli tra le unità si intendono in **metri lineari**.
Eventuali gomiti o curve diminuiranno sensibilmente la lunghezza lineare massima dichiarata
(in alcuni casi potranno provocare riduzioni di resa ed anomale vibrazioni all'impianto).

1) Questi dati possono variare per motivi tecnici: per maggiore precisione fare riferimento alla targhetta posta sull'unità esterna. Le prestazioni e le caratteristiche di qualsiasi macchina frigorifera sono notevolmente influenzate dalle condizioni ambientali in cui lavorano l'Unità Interna e l'Unità Esterna. Ciò significa che le grandezze misurate (temperature, pressioni, consumi elettrici, ecc.) variano secondo la situazione climatica.

Condizioni di test per la determinazione della capacità in freddo ed in caldo

I dati tecnici sopra riportati fanno riferimento a test effettuati in condizioni climatiche moderate, così come riportato nella tabella seguente:

Parametro	Temperatura (°C)	
	In freddo	In caldo
Temperatura dell'aria entrante nella U.I. (temp. ambiente)	a bulbo secco	27
	a bulbo umido	19

LIMITI DI FUNZIONAMENTO

	Temperatura interna BS/BU (°C)
Raffreddamento massimo-minimo	32/23 - 21/15
Riscaldamento massimo-minimo	27/- - 20/-

***WARNING:** the distances and difference of levels between the units, are intended in linear metres.
Eventual bends and curves will degree the maximum length declared (in same cases this could reduce the output of the unit and provokes abnormal vibrations.

1) The specifications may vary for technical reasons: for more precise information refer to the plate situated on the outdoor unit. The performance and characteristic of any refrigerating machine are greatly influenced by the surroundings in which the Indoor and Outdoor Unit operate. This means that the values measured (temperature, pressure, electrical consumption, etc.) vary according to climatic conditions.

Test conditions for the determination of cooling and heating capacity

Technical data reported above are referred to moderate climate conditions, as shown in the following table:

Parameter	Temperature (°C)	
	Cooling	Heating
Temperature of air entering indoor side (indoor temp.)	dry-bulb	27
	wet-bulb	19

WORKING TEMPERATURE RANGE

	Indoor side DB/WB (°c)
Maximum-Minimum cooling	32/23 - 21/15
Maximum-Minimum heating	27/- - 20/-

