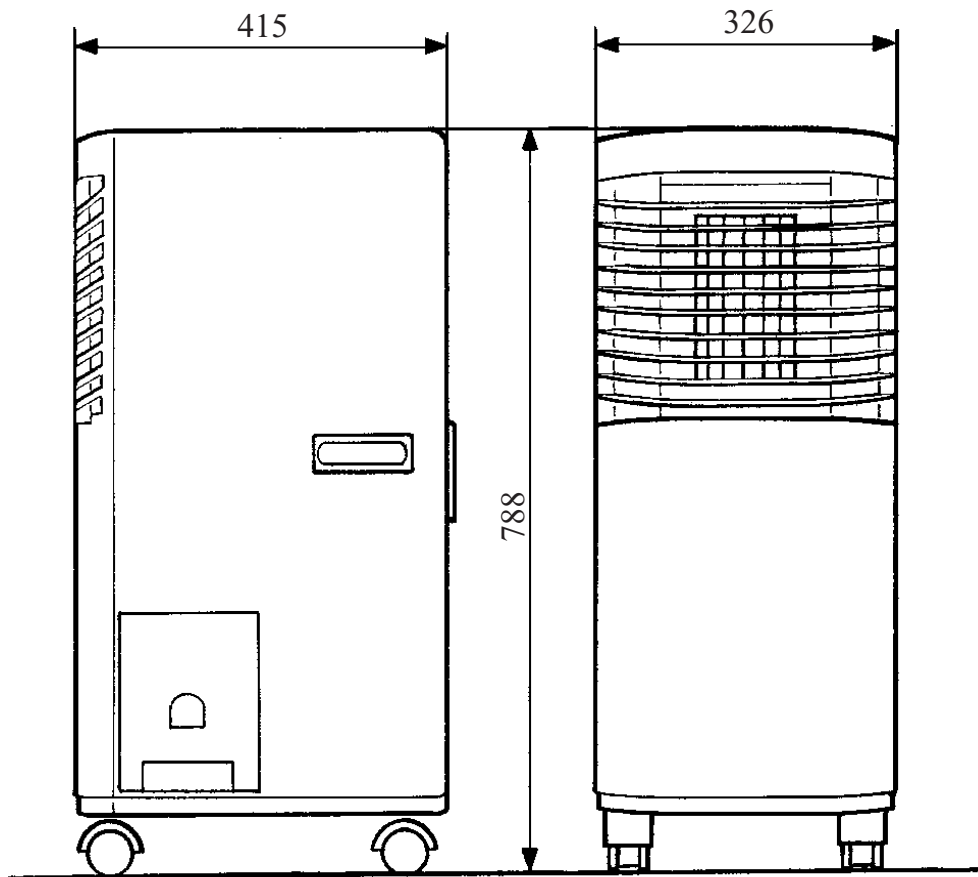


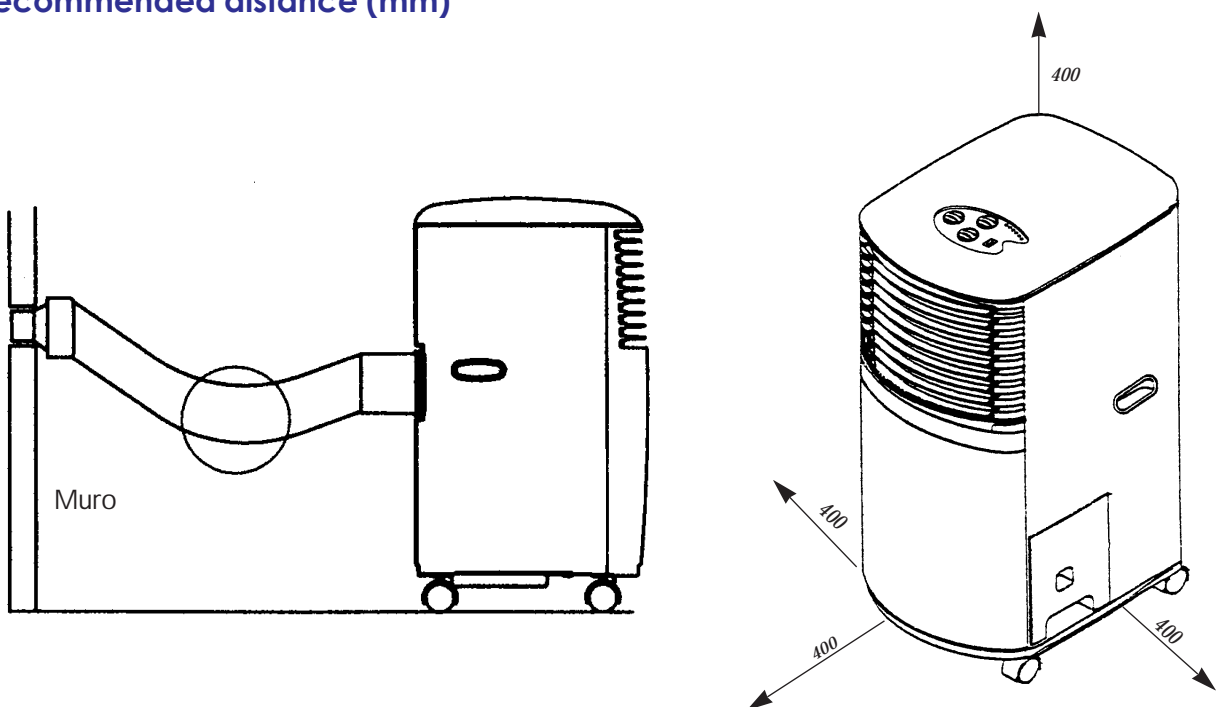
Dimensioni (mm)  
Dimensions (mm)

MODEL

NMTY10CN19

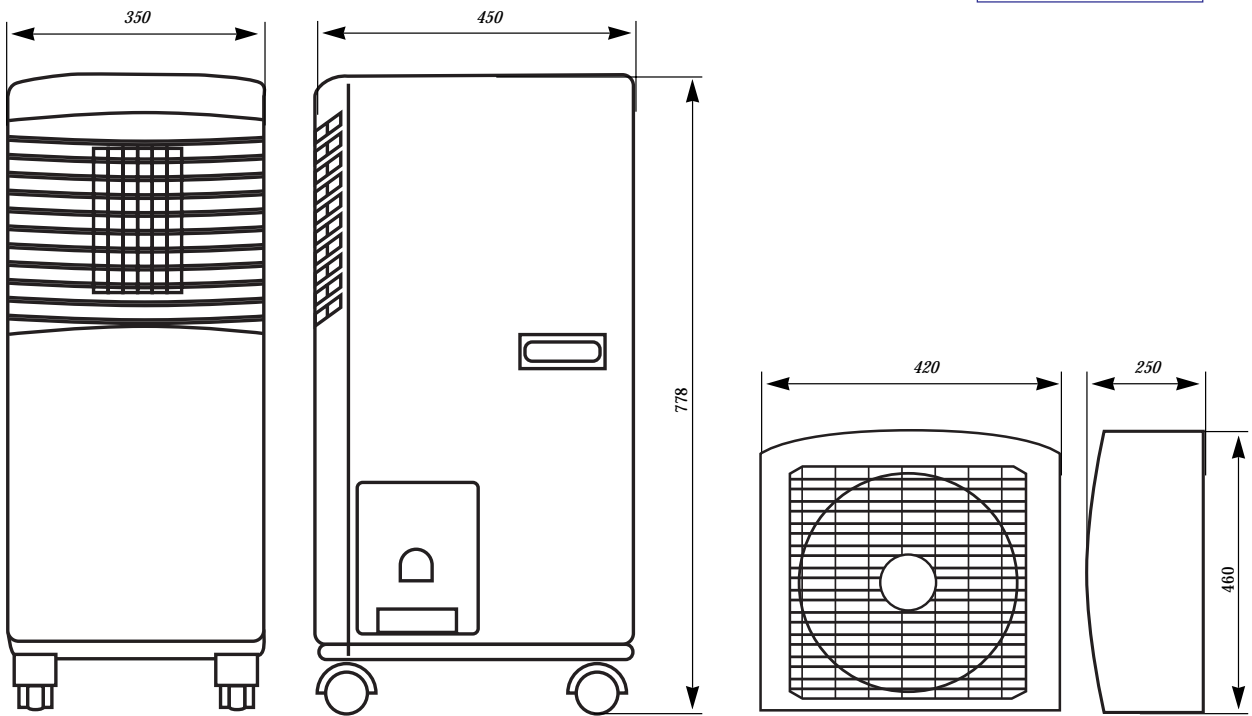


Spazi di rispetto (mm)  
Recommended distance (mm)

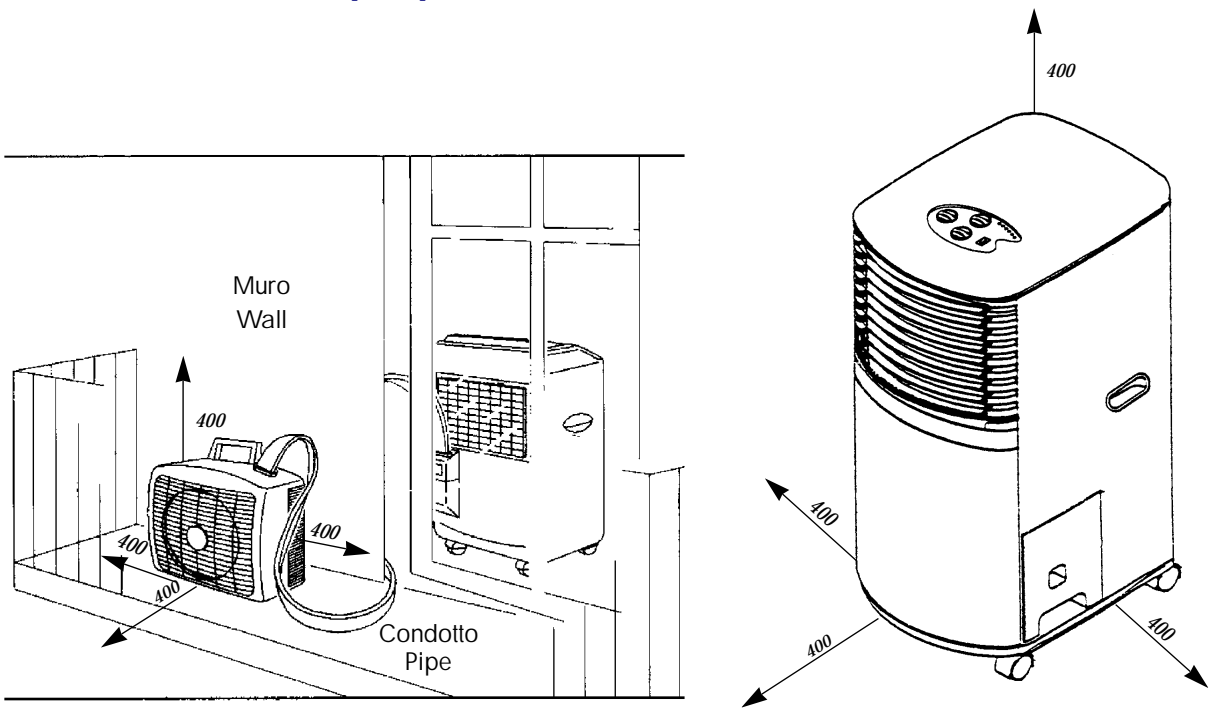


**Dimensioni (mm)**  
**Dimensions (mm)**

**MODEL**  
**NMT12CN19**

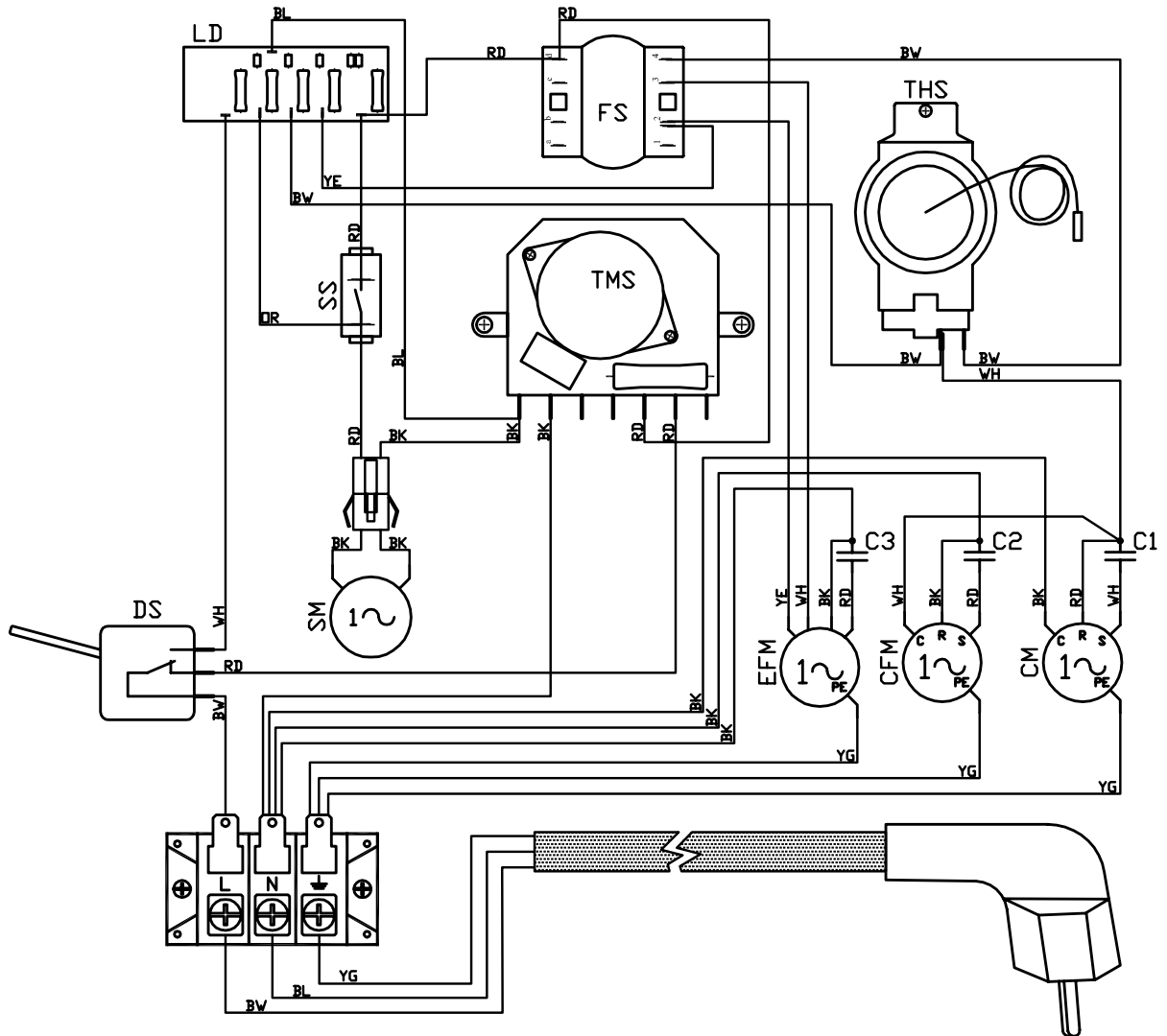


**Spazi di rispetto (mm)**  
**Recommended distance (mm)**



**SCHEMA ELETRICO  
WIRING DIAGRAM**

**MODEL**  
**NMTY10CN19**

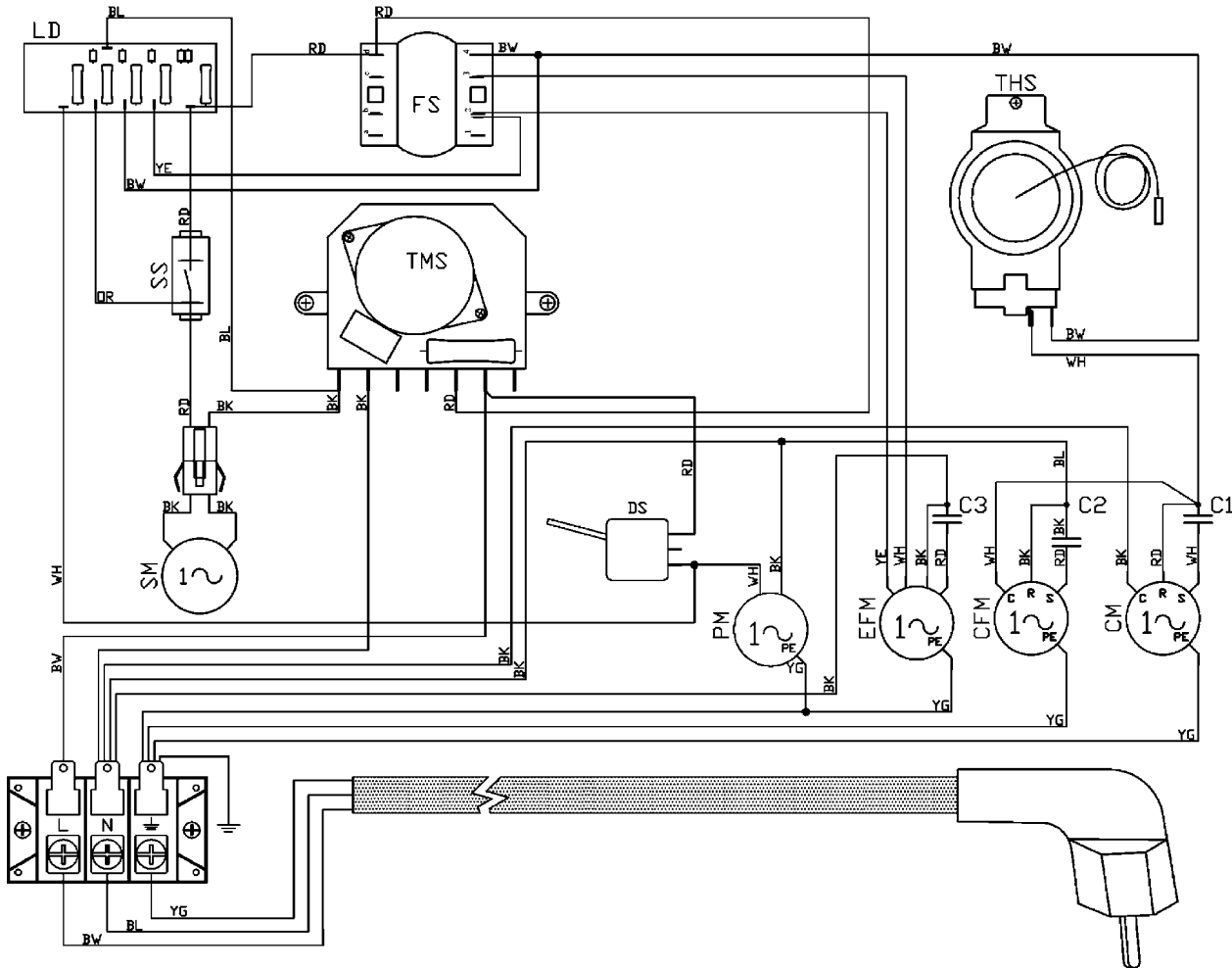


1	Descrizione	Description
BK	Nero	Black
BL	Blu	Blue
BW	Marrone	Brown
DR	Arancio	Orange
RD	Rosso	Red
YE	Giallo	Yellow
YG	Giallo - Verde	Yellow - Green
WH	Bianco	White
DS	Interruttore vaschetta di raccolta	Drain Switch
FS	Selettore Velocità Ventilatore	Fan Speed Switch
LD	Display Led	Led Display
SS	Interruttore alette motorizzate	Swing Switch
THS	Selettore Termostato	Termostat Switch
TMS	Selettore Temporizzatore	Timer Switch
C1	Condensatore Compressore 17uF/400V	Compresso Capacitor 17uF/400V
C2	Condensatore Ventola Condensatore 2uF/400V	Condenser Fan Capacitor 2uF/400V
C3	Condensatore Ventola Evaporatore 2uF/400V	Evaporator Fan Capacitor 2uF/400V
EFM	Motore Ventola Evaporatore	Evaporator Fan Motor
CFM	Motore Ventola Condensatore	Condenser Fan Motor
CM	Motore compressore	Compressor Motor
SM	Motore alette	Swing Motot

**SCHEMA ELETRICO  
WIRING DIAGRAM**

**MODEL**

**NMT12CN19**

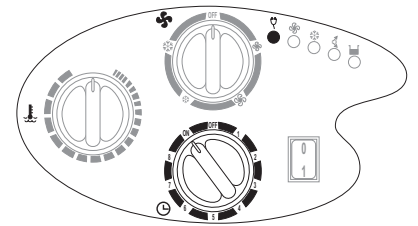


1	Descrizione	Description
BK	Nero	Black
BL	Blu	Blue
BW	Marrone	Brown
DR	Arancio	Orange
RD	Rosso	Red
YE	Giallo	Yellow
YG	Giallo - Verde	Yellow - Green
WH	Bianco	White
DS	Interruttore vaschetta di raccolta	Drain Switch
FS	Selettore Velocità Ventilatore	Fan Speed Switch
LD	Display Led	Led Display
SS	Interruttore alette motorizzate	Swing Switch
THS	Selettore Termostato	Thermostat Switch
TMS	Selettore Temporizzatore	Timer Switch
C1	Condensatore Compressore 17uF/400V	Compresso Capacitor 17uF/400V
C2	Condensatore Ventola Condensatore 2uF/400V	Condenser Fan Capacitor 2uF/400V
C3	Condensatore Ventola Evaporatore 2uF/400V	Evaporator Fan Capacitor 2uF/400V
EFM	Motore Ventola Evaporatore	Evaporator Fan Motor
CFM	Motore Ventola Condensatore	Condenser Fan Motor
CM	Motore compressore	Compressor Motor
SM	Motore alette	Swing Motor
PM	Pompa scarico condensa	Pump motor

## MODALITÀ DI FUNZIONAMENTO

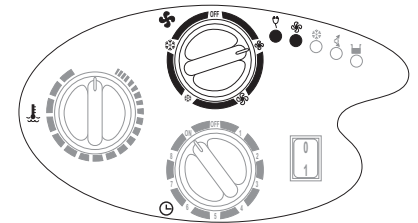
### ACCENSIONE

Collegare il climatizzatore alla presa di corrente e spostare il selettore del timer (vedi figura) in posizione ON, si accenderà la prima spia del display contrassegnata dalla spina di alimentazione. L'unità è ora pronta per essere messa in funzione. Se la spia non si accende verificare che la spina sia inserita correttamente o che vi sia tensione nell'impianto a cui è stata collegata la macchina.



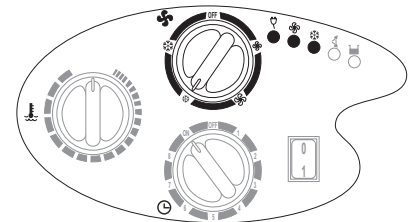
### VENTILAZIONE

Posizionare il selettore evidenziato in figura su una delle due ventole rappresentanti rispettivamente il funzionamento in bassa velocità -ventola piccola- ed in alta velocità -ventola grande-. Durante il funzionamento in questa modalità si accende la seconda spia del display di comando.



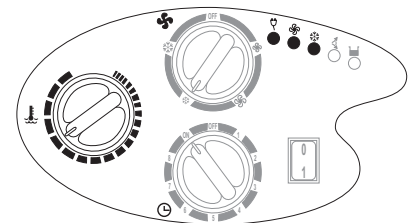
### RAFFRESCAMENTO

Posizionare il selettore evidenziato in figura su uno dei due fiocchi; la modalità di raffreddamento è una sola, i due fiocchi rappresentano le velocità di ventilazione, rispettivamente: bassa velocità -fiocco piccolo alta velocità -fiocco grande-. Durante il funzionamento in questa modalità si accende la terza spia del display di comando.



Durante il raffrescamento si può regolare con il termostato (evidenziato in figura) la temperatura desiderata nell'ambiente in cui lavora la macchina; una volta che la temperatura ambiente raggiunge la temperatura impostata dal termostato il climatizzatore si spegne.

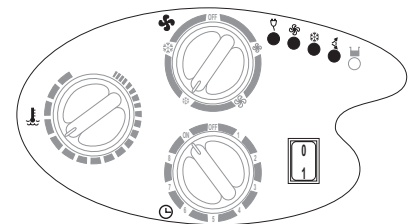
**N.B.:** porre molta attenzione ai limiti di funzionamento quando si regola la temperatura con il termostato, in quanto il climatizzatore non si attiva se la temperatura dell'ambiente è inferiore a quella impostata.



### SWING

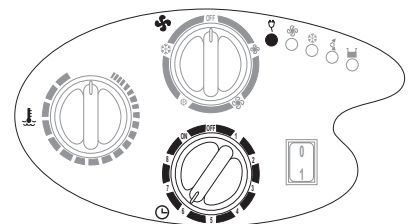
Durante le modalità di ventilazione e raffrescamento è possibile attivare la funzione swing per la distribuzione uniforme dell'aria nell'ambiente grazie ad alette motorizzate.

Tale funzione si attiva portando il pulsante (evidenziato in figura) in posizione 1, si accende la quarta spia del pannello comandi.



### TIMER

Il climatizzatore dispone di uno spegnimento temporizzato programmabile con l'apposito selettore evidenziato in figura, variabile da un minimo di 1 ora ad un massimo di 8 ore. Durante il funzionamento in ventilazione o raffrescamento posizionare il timer sulla tacchetta delle ore di funzionamento desiderate (ad esempio tacchetta 5: il climatizzatore si spegnerà fra 5 ore).



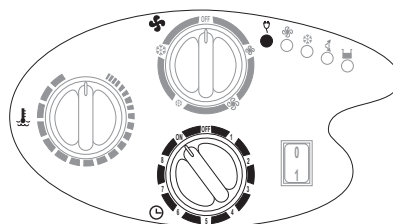
### SCARICO DELLA CONDENZA (SOLO PER MODELLO SPLIT)

Quando il livello della condensa accumulata nell'apposita vaschetta supera il limite prefissato, si avvia una pompa che defluisce l'acqua verso la valigetta esterna.

## WORKING MODE

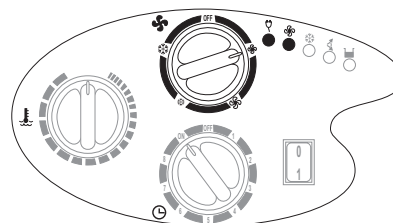
### SWITCHING ON

Connect the air conditioner to the power socket and move the timer selector (see picture) to the ON position. The first indicator light of the display (the one marked with the power plug) will light up: the unit is now ready for starting to work. If the indicator light does not light up, check whether the plug is correctly inserted or whether the voltage of the corresponding mains reaches the machine.



### FAN

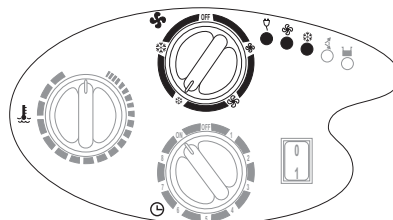
Position the selector showed in the picture on one of the two fans: the small fan represents the low speed working and the big fan represents the high speed working. During working in this mode the second indicator light of the control display lights up.



### COOLING

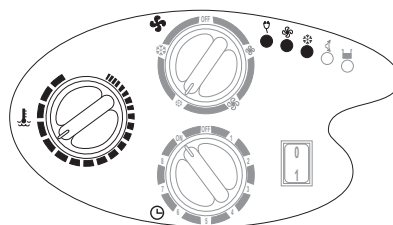
Position the selector showed in the picture on one of the two flakes; there is just one cooling mode, the two flakes represent the fan speed as follows: low speed –small flake - high speed –big flake-.

During working in this mode the third indicator light of the control display lights up.



During cooling it is possible to set with the thermostat (showed in the picture) the desired temperature of the room where the appliance works. When the room temperature reaches the temperature set by the thermostat, the air conditioner stops.

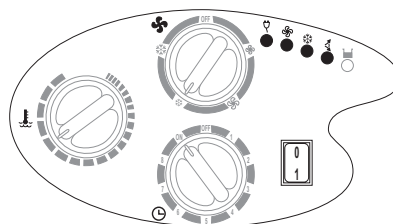
**N.B.:** pay particular attention to the working limits when adjusting the temperature by means of the thermostat: the air conditioner does not start if the room temperature is lower than the set one.



### SWING

During fan and cooling mode, it is possible to activate the swing function to distribute evenly the air in the room thanks to the motorised louvers.

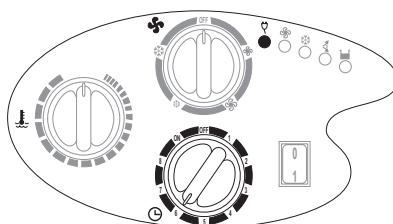
This function is activated by moving the button (shown in the picture) to position 1, the fourth indicator light of the control panel lights up.



### TIMER

The air conditioner is equipped with programmable timed switching off obtainable through the specially conceived selector shown in the picture, variable from a minimum of 1 hour to a maximum of 8 hours.

During working in fan or cooling mode, position the timer on the mark of the desired working hours (for example mark 5: the air conditioner will stop in 5 hours).



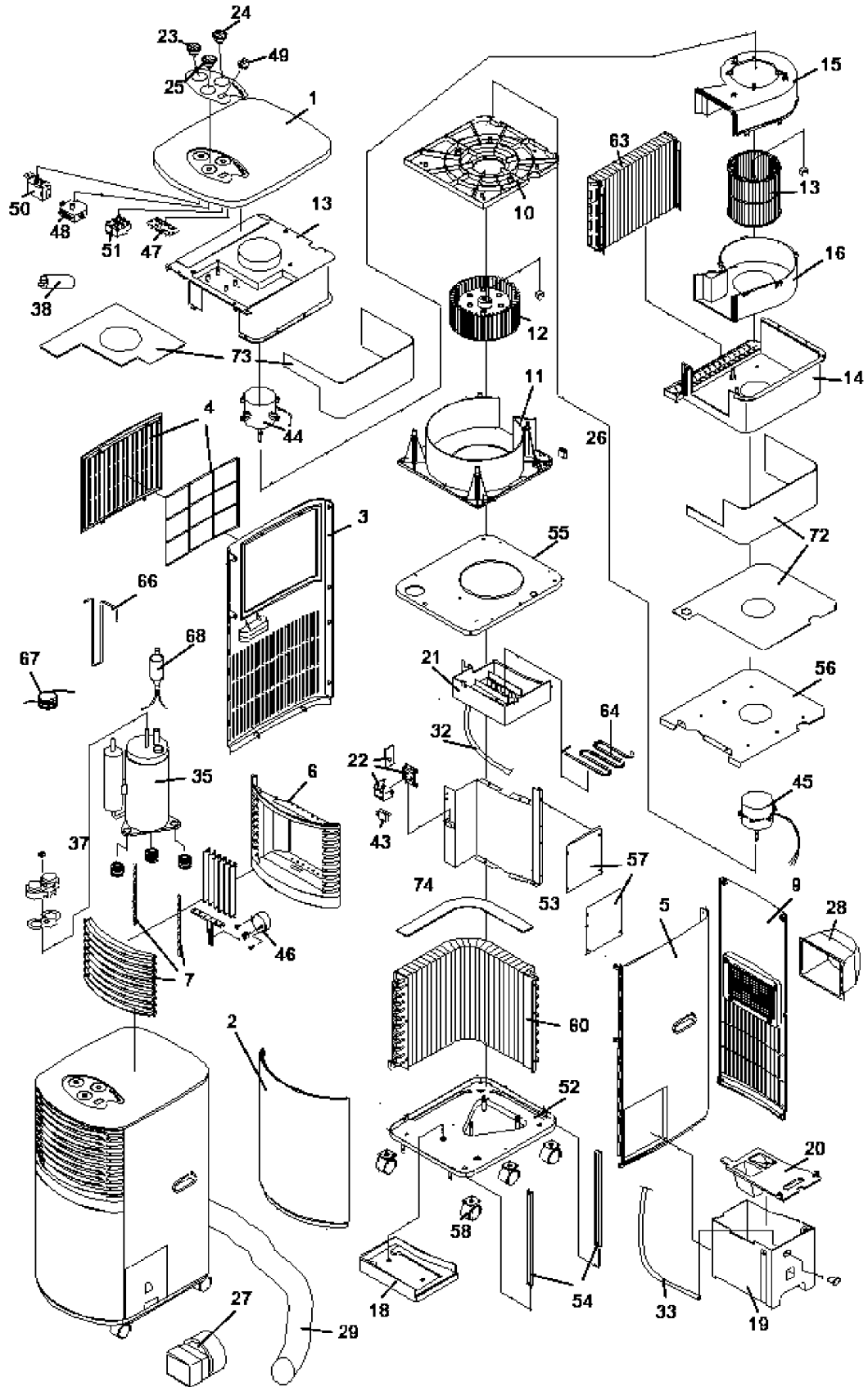
### WATER DRAINAGE (ONLY FOR SPLIT MODE)

In case the dew level collected in the water tank is high the dew flows to the outdoor unit through a pump.

**DISEGNO ESPLOSO  
EXPLODED VIEW**

**MODEL**

**NMTY10CN19**



MODEL

NMTY10CN19

Pos.	Descrizione	Description	Cod.
1	Pannello superiore	Top plate	890400
2	Pannello frontale	Front panel	890401
3	Pannello laterale SX	Left side panel	890402
4	Assieme filtro aria	LEFT PANEL GRILL+LEFT AIR FILTER	890403
5	Pannello laterale DX	Right side panel	890404
6	Cornice uscita aria	Air vent	890405
7	Assieme dette orizzontali	Conn. Rod for U & D louver+Louvers	890406
8	Assieme dette louver verticali	Air guider set	890407
9	Pannello posteriore	Rear plate	890408
10	Coperchio ventola condensatore	Cover for wind conductor	890409
11	Base ventola condensatore	Base for wind conductor	890410
12	Ventola	Fan blade	890411
13	Coperchio convogliatore uscita aria	Upper wind funnel	890412
14	Base convogliatore uscita aria	Lower wind funnel	890413
15	Coperchio convogliatore uscita aria	Upper wind conductor	890414
16	Base convogliatore ventola evaporatore	Lower wind conductor	890415
17	Ventola	Fan blade	890416
18	Base vaschetta raccogli condensa	Base for water tank	890417
19	Vaschetta raccolta condensa	Drain pan ass'y	890418
20	Coperchio vaschetta acqua	Cover of water tank	890419
21	Scatola raccordo	Box for condensor	890420
22	Accessori microswitch	Base+cover+lever for microswitch	890421
23	Manopola termostato	Knob for thermostat	890422
24	Manopola termostato	Knob for thermostat	890423
25	Manopola velocità	Knob for speed	890424
26	Blocco cavo alimentazione	Fixer for ac cord	890425
27	Adattatore per tubo espulsione aria A	Adapter for exhaust pipe - A	890426
28	Adattatore per tubo espulsione aria B	Adapter for exhaust pipe - B	890427
29	Tubo espulsione aria	Exhaust pipe	890428
32	Tubo scarico condensa	Drainage pipe	890431
33	Tubo scarico diretto	Water pipe for water tray	890432
35	Compressore per R407	Compressor	890523
37	Accessori compressore (coperchio, gommini, viti, ...)	Rubber grommet	890436
38	Relè di avvio per compressore R407	Starting Relay for compressor	890524
39	Condensatore ventilatore evaporatore	Capacitor for up motor	890438
40	Condensatore del ventilatore	Capacitor of fan motor	890439
43	Microinterruttore	Microswitch	890442
44	Motore ventilatore U	Fan motor	890443
45	Motore ventola inferiore	Lower motor	890444
46	Assieme motorino dette	Sync. Motor for swing	890445
47	Pannellino LED	LED PCB	890446
48	Timer	Timer	890447
49	Interruttore dette swing	Swing switch	890448
50	Termostato	Thermostat	890449

MODEL

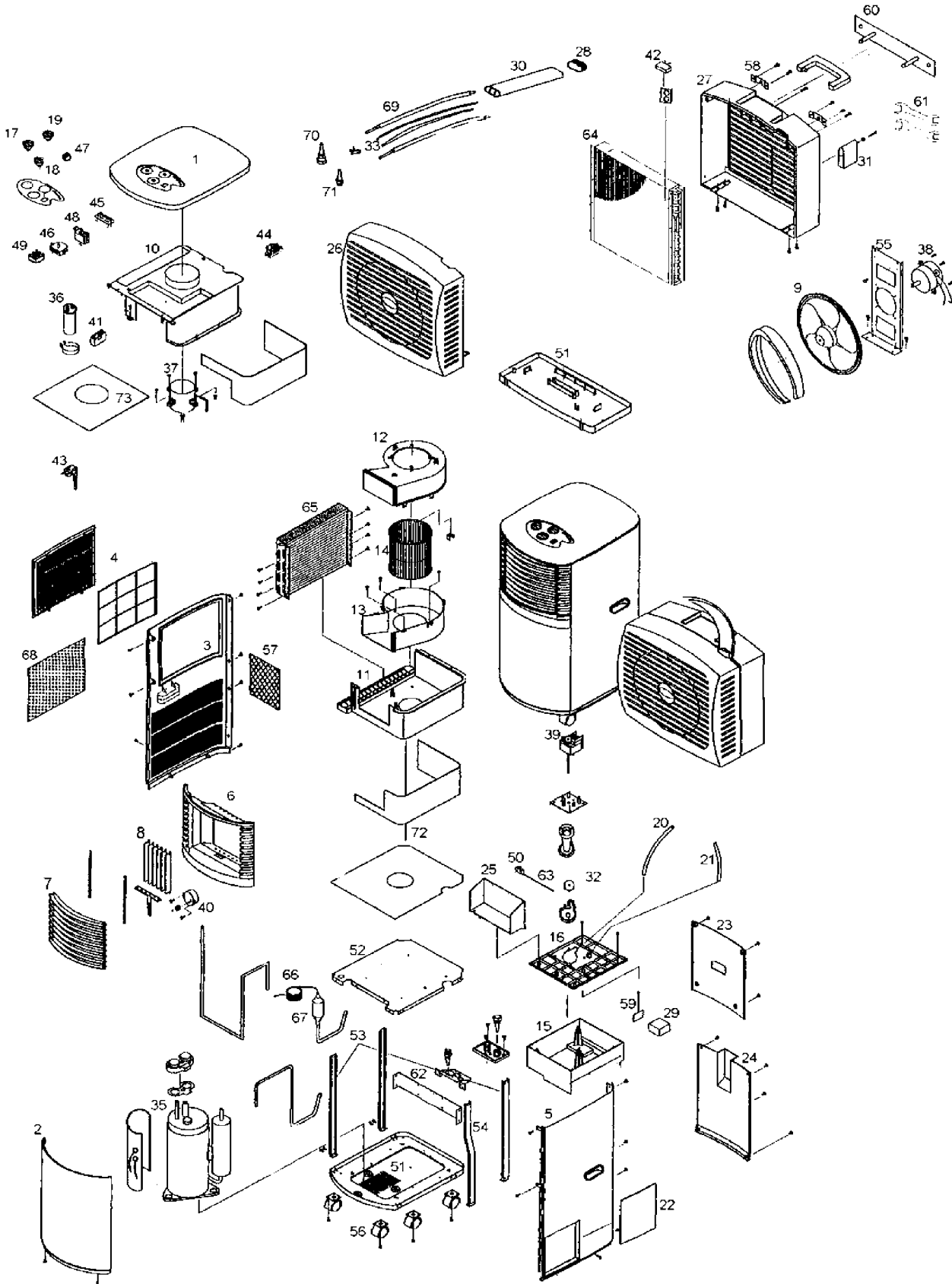
NMTY10CN19

Pos.	Descrizione	Description	Cod.
51	Selettore velocità	Speed switch	890450
52	Base carrozzeria	Metal base	890451
53	Parete inferiore	Bottom spacer	890452
54	Supporti laterali	Fixture	890453
55	Distanziale centrale	Middle spacer	890454
56	Distanziale per scambiatore	Spacer for condenser	890455
57	Pannellini per parete inferiore	Cover (A) and (B) for bottom base	890456
58	Ruote	Casters	890457
60	Scambiatore condensante per R407	Condenser	890525
63	Scambiatore evaporante per R407	Evaporator	890528
64	Tubo mandata per R407	Discharging tube	890529
66	Tubo mandata (B) per R407	Suction tube (B)	890531
67	Capillare per R407	Capillary	890532
68	Filtro refrigerante per R407	Filter for refrigerant	890533
72	Polistiroli per condotto inferiore	Seal foam assy	890471
73	Polistiroli per condotto superiori	Seal foam for oil container	890472
74	Polistirolo per scambiatore condensante	Foam for condenser	890473
Ø	Griglia anteriore	Front grille	890458
Ø	Tubo mandata (A) per R407	Suction tube (A)	890530
Ø	Tubo ingresso scambiatore cond. R407	Inlet tube for condenser	890526
Ø	Supporto sonda	Sensor fixer	890433
Ø	Protettore sovraccarichi	Overload protector	890435
Ø	Polistirolo uscita aria calda	Foam for vent of hot air	890469
Ø	Polistirolo pannello sx	Foam for left plate	890475
Ø	Polistirolo per isolamento olio	Foam for oil storage	890470
Ø	Morsettiera	Terminal board	890441
Ø	Filtro a carboni attivi	Active carbon filter	890468
Ø	Coperchio connettore circol. finestra	Cover for round window connector	890430
Ø	Connettore circolare a finestra	Round window connector	890429
Ø	Cavo alimentazione	Power cord	890440
Ø	Tubo uscita scambiatore condensante per R407	Outlet tube for condenser	890527
Ø	Polistirolo coperchio isolante	Foam for sealing cover	890474

Ø Non illustrato  
Not illustrated

DISEGNO ESPLOSO  
EXPLODED VIEW

MODEL  
NMT12CN19



MODEL

NMT12CN19

Pos.	Descrizione	Description	Cod.
1	Pannello superiore	Top plate	890400
2	Pannello frontale	Front panel	890401
3	Pannello laterale SX	Left side panel	890402
4	Assieme filtro aria	Left panel grill + left air filter	890403
5	Pannello laterale DX	Right side panel	890404
6	Cornice uscita aria	Air vent	890405
7	Assieme alette orizzontali	Conn. Rod for U & D lover+louvers	890406
8	Assieme alette louver verticali	Air guider set	890407
9	Ventola	Fan blade	890476
10	Coperchio convogliatore uscita aria	Upper wind funnel	890412
11	Base convogliatore uscita aria	Lower wind funnel	890413
12	Coperchio convogliatore uscita aria	Upper wind conductor	890414
13	Base convogliatore ventola	Lower wind conductor	890415
14	Ventola	Fan blade	890416
15	Vaschetta raccolta condensa	Drain pan ass'y	890477
16	Coperchio vaschetta	Cover for water tank	890478
17	Manopola termostato	Knob for thermostat	890422
18	Manopola termostato	Knob for thermostat	890423
19	Manopola velocità	Knob for speed	890424
20	Tubo scarica condensa	Drainage pipe	890479
21	Tubo scarico diretto	Water pipe for water tray	890480
22	Sportello vaschetta	Water tank cover	890481
23	Copertura posteriore alta	Rear upper plate	890482
24	Copertura posteriore bassa	Rear lower plate	890483
25	Fermo galleggiante	Fixer for float	890484
26	Pannello frontale U.E.	Front plate O.U.	890485
27	Pannello posteriore	Rear plate	890486
28	Clip connessione tubo	Clip connection tube	890487
29	Galleggiante	Buoy	890488
30	Guaina tubo	Sheath connection tube	890489
31	Fermo di montaggio	Mounting fixer	890490
32	Assieme pompa	Pump base+body+blade+cover	890491
33	Tubo di scarico condensa	Drainage pipe	890492
34	Supporto sonda	Sensor fixer	890493
35	Compressore	Compressor	890494
36	Condensatore del compressore	Capacitor of compressor	890495
37	Motore ventilatore UI	Fan motor	890443
38	Motore ventilatore UE	Fan motor	890496
39	Motore pompa	Pump motor	890497
40	Assieme motorino alette	Sync. Motor for swing	890498
41	Condensatore ventilatore evaporatore	Capacitor for up motor	890438
42	Condensatore ventilatore U.E.	Capacitor for down motor	890499
43	Cavo alimentazione	Power cord	890440
44	Morsettiera	Terminal board	890500
45	Pannellino LED	LED PCB	890501

MODEL

NMT12CN19

Pos.	Descrizione	Description	Cod.
46	Timer	Timer	890447
47	Interruttore alette swing	Swing switch	890448
48	Termostato	Thermostat	890449
49	Selettore velocità	Speed switch	890450
50	Microinterruttore	Microswitch	890442
51	Base carrozzeria	Metal base	890502
52	Pannello distanziale base	Spacer for bottom base	890503
53	Sostegno SX	Left Fixer	890504
54	Sostegno Dx evaporatore	Right fixer	890505
55	Supporto ventola	Fixer for blade	890506
56	Ruote	Casters	890457
57	Griglia anteriore	Front grille	890458
58	Staffette U.E.	Fixer	890507
59	Asta galleggiante	Float connecting rod	890508
60	Staffa per installazione	Bracket for installation	890509
61	Chiavi per installazione	Spanner for installation (1)+(2)	890510
62	Sostegno orizzontale	Wire base	890511
63	Leva galleggiante	Float lever	890512
64	Scambiatore condensante	Condenser assy	890513
65	Scambiatore evaporante	Evaporator assy	890514
66	Capillare	Capillary assy	890515
67	Filtro refrigerante	Filter for refrigerant	890516
68	Filtro a carboni attivi	Active carbon filter	890468
69	Tubi flessibili refrigerante	Pressurized freon hose	890517
70	Valvola tubo flex (1)	Self sealing coupling (1)	890518
71	Valvola tubo flex (2)	Self sealing coupling (2)	890519
72	Polistiroli per condotto inferiore	Seal foam assy	890520
73	Polistiroli per condotto superiori	Seal foam for oil container	890521
74	Polistiroli U.E.	Foam for O.U.+valve+cond	890522

NMTY10CN19

**RESA FRIGORIFERA - REFRIGERANT YIELD**

POTENZA REFRIGERANTE - COOLING OUTPUT	Frig/h	1721
	kW	2,0
INDICE DI EFFICIENZA ENERGETICA - EER		2,65
	Classe / Class	A
POTENZA DI RISCALDAMENTO - HEATING OUTPUT	Kcal/h	-
	kW	-
EFFICIENZA ENERGETICA IN RISCALDAMENTO HEATING PERFORMANCE COP		-
	Classe / Class	-

**CONSUMO ELETTRICO - ELECTRICAL CONSUMPTION**

CONSUMO ELETTRICO RAFFREDDAMENTO COOLING ELECTRIC POWER	W	756 (NOM-RATED) / 930 (MAX*)
	A	3,46
CONSUMO ELETTRICO RISCALDAMENTO HEATING ELECTRIC POWER	W	-
	A	-

**ALIMENTAZIONE - POWER INPUT**

TENSIONE/FREQUENZA - VOLTAGE/FREQUENCY	V - HZ	230-50
FASI - PHASES	n°	1

**CARATTERISTICHE TECNICHE - TECHNICAL FEATURES**

FILTRO ARIA UNITÀ EVAPORANTE EVAPORATOR UNIT AIR FILTER		POLIPROPILENE POLYPROPYLENE
VENTILATORE - FAN		CENTRIFUGO - CROSS FLOW
PORTATA D'ARIA UNITÀ EVAPORANTE (1) EVAPORATOR UNIT AIR CAPACITY (1)	m <sup>3</sup> /h	430
RUMORCITÀ - NOISE LEVEL	dBA	54
SCAMBIATORE - EXCHANGER		TUBO DI RAME SU PACCO ALETTATO IN ALLUMINIO. COPPER PIPE ON FINNED ALUMINIUMPACK
REFRIGERANTE/CARICA - REFRIGERANT/CHARGE	kg	R407C - 0,41
SISTEMA DI ESPANSIONE - EXPANSION SYSTEM		CAPILLARE - CAPILLARY
COMPRESSORE - COMPRESSOR		ROTATIVO - ROTARY

**DIMENSIONI E PESI - DIMENSIONS AND WEIGHT**

		evaporante indoor unit
LUNGHEZZA - LENGTH	mm	350
ALTEZZA - HEIGHT	mm	778
PROFONDITÀ - DEPTH	mm	450
PESO - WEIGHT	kg	34

(1) misurata alla massima velocità del ventilatore

(1) measured with the fan at maximum speed

\*Rilevato in condizioni comprese nei limiti di funzionamento

(2) misurata alla distanza di un metro

(2) measured at a distance of 1 metre

\*Detected in the working limit conditions.

**NMT12CN19**

**RESA FRIGORIFERA - REFRIGERANT YIELD**

POTENZA REFRIGERANTE - COOLING OUTPUT	Frig/h	2279
	kW	2,65
INDICE DI EFFICIENZA ENERGETICA - EER		2,86
	Classe / Class	C
POTENZA DI RISCALDAMENTO - HEATING OUTPUT	Kcal/h	-
	kW	-
EFFICIENZA ENERGETICA IN RISCALDAMENTO HEATING PERFORMANCE COP		-
	Classe / Class	-

**CONSUMO ELETTRICO - ELECTRICAL CONSUMPTION**

CONSUMO ELETTRICO RAFFREDDAMENTO COOLING ELECTRIC POWER	W	928 (NOM-RATED) / 1141 (MAX)
	A	4,25
CONSUMO ELETTRICO RISCALDAMENTO HEATING ELECTRIC POWER	W	-
	A	-

**ALIMENTAZIONE - POWER INPUT**

TENSIONE/FREQUENZA - VOLTAGE/FREQUENCY	V - HZ	230-50
FASI - PHASES	n°	1

**CARATTERISTICHE TECNICHE - TECHNICAL FEATURES**

FILTRO ARIA UNITÀ EVAPORANTE EVAPORATOR UNIT AIR FILTER		POLIPROPILENE POLYPROPYLENE	
VENTILATORE - FAN		CENTRIFUGO - CROSS FLOW	
PORTATA D'ARIA UNITÀ EVAPORANTE (1) EVAPORATOR UNIT AIR CAPACITY (1)	m <sup>3</sup> /h	430	
RUMOROSITÀ - NOISE LEVEL	dBA	54	
SCAMBIATORE - EXCHANGER		TUBO DI RAME SU PACCO ALETTATO IN ALLUMINIO. COPPER PIPE ON FINNED ALUMINIUM PACK	
REFRIGERANTE/CARICA - REFRIGERANT/CHARGE	kg	R407C - 0,58	
DIAMETRO SCARICO CONDENZA UNITÀ INTERNA CONDENSER WATER DRAINAGE HOSE DIAMETER U.I.	mm	diametro interno - internal diameter 10	
SISTEMA DI ESPANSIONE - EXPANSION SYSTEM		CAPILLARE - CAPILLARY	
COMPRESSORE - COMPRESSOR		ROTATIVO - ROTARY	

**DIMENSIONI E PESI - DIMENSIONS AND WEIGHT**

		evaporante indoor unit	condensante outdoor unit
LUNGHEZZA - LENGHT	mm	350	420
ALTEZZA - HEIGHT	mm	778	460
PROFONDITÀ - DEPTH	mm	450	250
PESO - WEIGHT	kg	27	11

(1) misurata alla massima velocità del ventilatore

(1) measured with the fan at maximum speed

\*Rilevato in condizioni comprese nei limiti di funzionamento

(2) misurata alla distanza di un metro

(2) measured at a distance of 1 metre

\*Detected in the working limit conditions.