

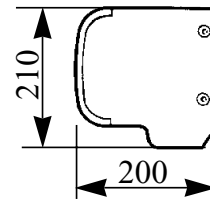
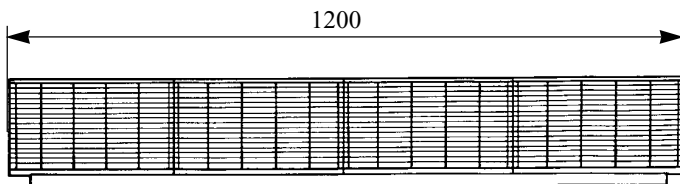
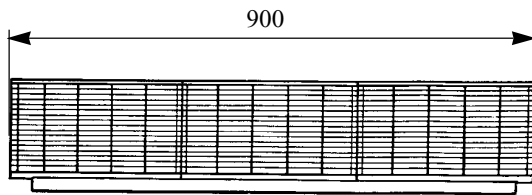
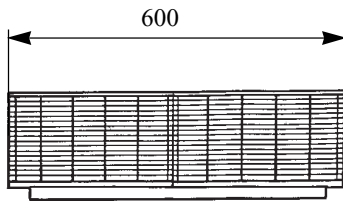
Dimensioni (mm)
Dimensions (mm)

MODELS

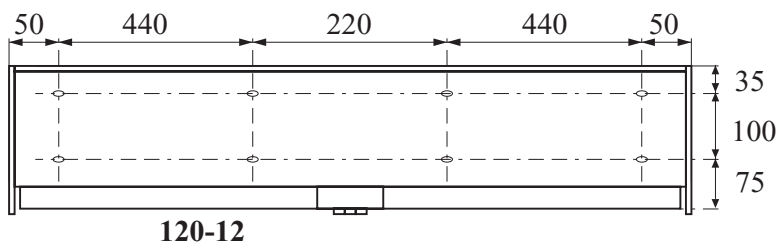
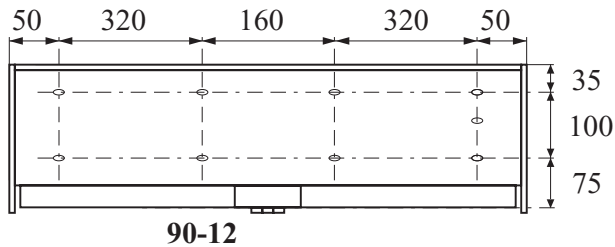
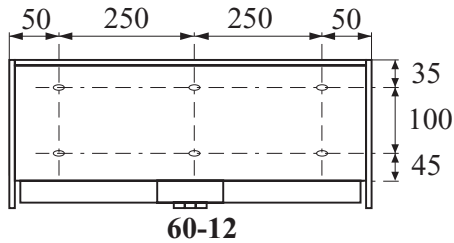
NBW60.12C9AT

NBW90.12C9AT

NBW120.12C9AT

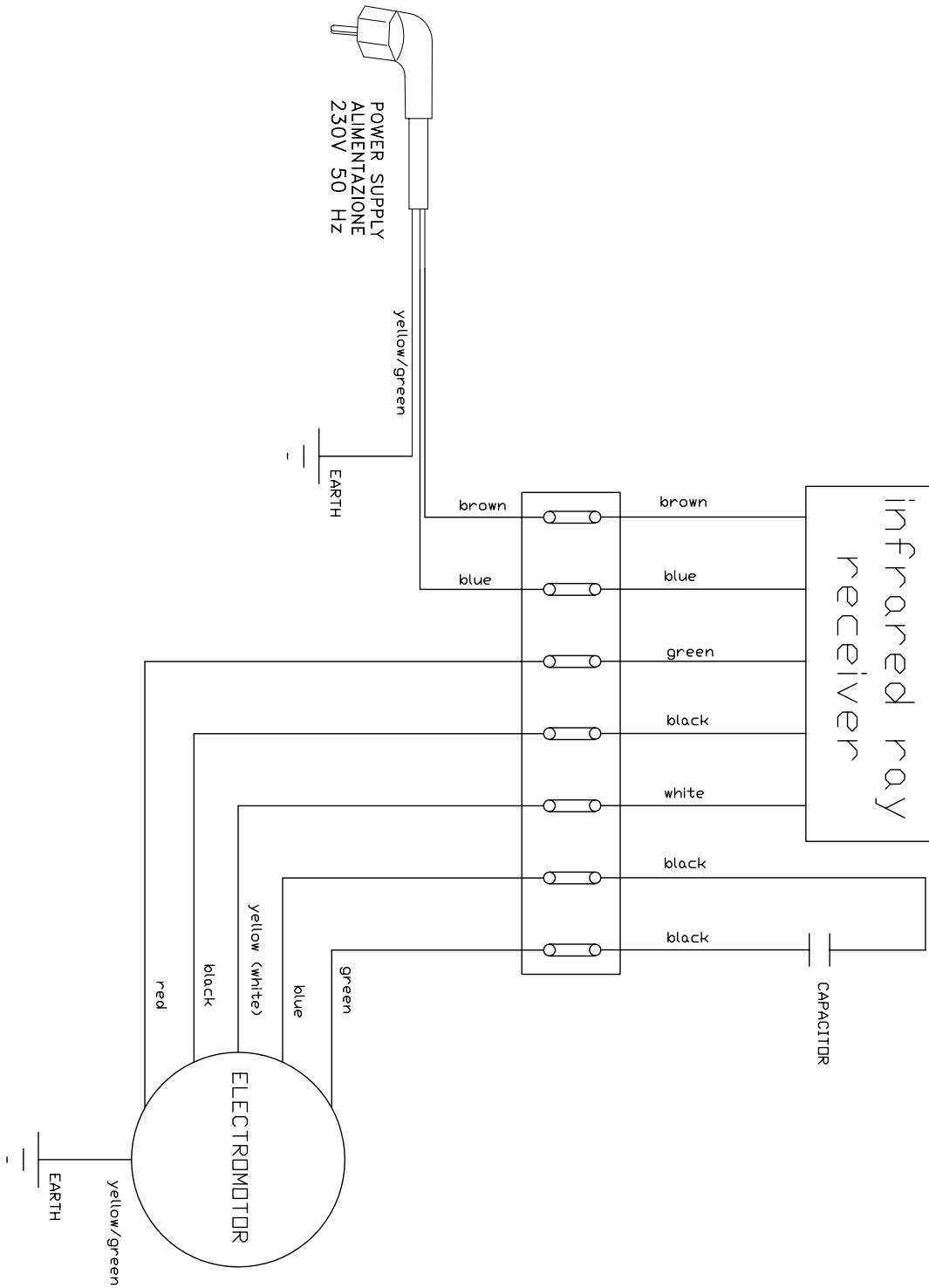


POSIZIONE DEI FORI DI FISSAGGIO (mm)
FASTENING HOLE POSITIONS (mm)



SCHEMA ELETRICO
WIRING DIAGRAM

- MODELS
- NBW60.12C9AT
- NBW90.12C9AT
- NBW120.12C9AT



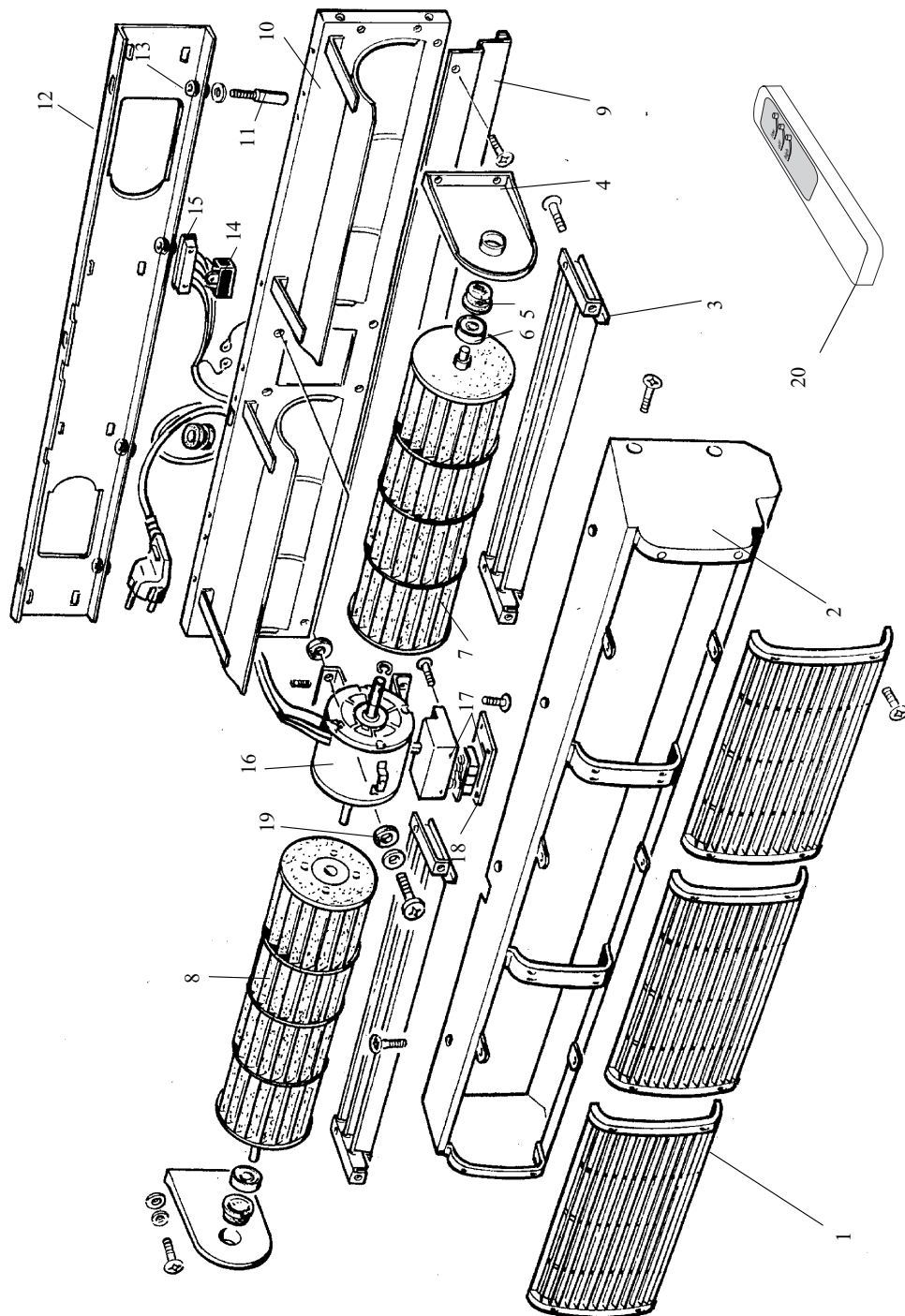
DISEGNO ESPLOSO
EXPLODED VIEW

MODELS

NBW60.12C9AT

NBW90.12C9AT

NBW120.12C9AT



MODEL

NBW60.12C9AT

| Posizione | Descrizione | Description | Cod. |
|-----------|--------------------------------------|-------------------------|--------|
| 1 | Griglia di aspirazione | Intake grill | 292101 |
| 2 | Carcassa in lamiera | Case | 292102 |
| 3 | Gruppo deflettore aria | Air guider | 292105 |
| 4 | Supporto per ventola | Fan support | 292108 |
| 5 | Gommino per cuscinetto | Rubber bearing support | 292109 |
| 6 | Cuscinetto | Ring of bearing | 292110 |
| 7 | Ventola Dx | Right fan blade | 292111 |
| 9 | Staffa di supporto posteriore | Rear supporter | 292116 |
| 10 | Piastra di supporto motore | Fan motor support | 292119 |
| 11 | Perno filettato | Bolt | 292122 |
| 12 | Dima di fissaggio | Wall mounting frame | 292123 |
| 13 | Gommino antivibrante con distanziale | Anti-vibration rubber | 292124 |
| 14 | Condensatore | Capacitor | 292125 |
| 15 | Morsettiera | Terminal board | 292126 |
| 16 | Motore ventilatore | Fan motor | 292127 |
| 17 | Scatola commutatore | Switch box | 292130 |
| 18 | Scheda elettronica + ricevitore | PCB + Remote | 292137 |
| 19 | Antivibrante motore con distanziale | Anti - vibration rubber | 292132 |
| 20 | Telecomando | Remote control | 292138 |

∅ Non illustrato
Not illustrated

MODELS

NBW90.12C9AT

NBW120.12C9AT

| Pos. | Descrizione | Description | NBW90 | NBW120 |
|------|--------------------------------------|---|--------|--------|
| 1 | Griglia di aspirazione | Intake grill | 292101 | 292101 |
| 2 | Carcassa in lamiera | Case | 292103 | 292104 |
| 3 | Gruppo deflettore aria | Air guider | 292106 | 292107 |
| 4 | Supporto per ventola | Fan support | 292108 | 292108 |
| 5 | Gommino per cuscinetto | Rubber bearing support | 292109 | 292109 |
| 6 | Cuscinetto | Ring of bearing | 292110 | 292110 |
| 7 | Ventola Dx | Right fan blade | 292112 | 292113 |
| 8 | Ventola Sx | Left fan | 292114 | 292115 |
| 9 | Staffa di supporto posteriore | Rear supporter | 292117 | 292118 |
| 10 | Piastra di supporto motore | Fan motor support | 292120 | 292121 |
| 11 | Perno filettato | Bolt | 292122 | 292122 |
| 12 | Dima di fissaggio | Wall mounting frame | 292133 | 292134 |
| 13 | Gommino antivibrante con distanziale | Anti-vibration rubber and distance ring | 292124 | 292124 |
| 14 | Condensatore | Capacitor | 292135 | 292136 |
| 15 | Morsettiera | Terminal board | 292126 | 292126 |
| 16 | Motore ventilatore | Fan motor | 292128 | 292129 |
| 17 | Scatola commutatore | Switch box | 292130 | 292130 |
| 18 | Scheda elettronica | PCB | 292139 | 292139 |
| 19 | Antivibrante motore con distanziale | Anti - vibration rubber | 292132 | 292132 |
| 20 | Telecomando | Remote control | 292138 | 292138 |

∅ Non illustrato
Not illustrated

NBW60.12C9AT**CONSUMO ELETTRICO-ELECTRICAL CONSUMPTION**

| | | |
|-------------------------|---|-----|
| VENTILATORE - FAN MOTOR | W | 110 |
|-------------------------|---|-----|

ALIMENTAZIONE - POWER INPUT

| | | |
|--|--------|----------|
| TENSIONE/FREQUENZA - VOLTAGE/FREQUENCY | V - Hz | 230 - 50 |
| FASI - PHASES | n° | 1 |

CARATTERISTICHE TECNICHE - TECHNICAL FEATURES

| | | |
|---|-------------------|--------------------------|
| VENTILATORE - FAN | | TANGENZIALE - CROSS-FLOW |
| PORTATA D'ARIA - AIR CAPACITY (1) | m ³ /h | 600 |
| VELOCITÀ ARIA - AIR SPEED | m/s | 8-9 |
| DIMENSIONI DELLA VENTOLA - FAN DIMENSIONS | mm | 125x445 |
| RUMOROSITÀ - NOISE LEVEL (1) (2) | dBA | 55 |

DIMENSIONI E PESI - DIMENSIONS AND WEIGHT

| | | |
|--------------------|----|-----|
| LUNGHEZZA - LENGTH | mm | 600 |
| ALTEZZA - HEIGHT | mm | 210 |
| PROFONDITÀ - DEPTH | mm | 210 |
| PESO - WEIGHT | Kg | 11 |

NBW90.12C9AT**CONSUMO ELETTRICO - ELECTRICAL CONSUMPTION**

| | | |
|-------------------------|---|-----|
| VENTILATORE - FAN MOTOR | W | 115 |
|-------------------------|---|-----|

ALIMENTAZIONE - POWER INPUT

| | | |
|--|--------|----------|
| TENSIONE/FREQUENZA - VOLTAGE/FREQUENCY | V - Hz | 230 - 50 |
| FASI - PHASES | n° | 1 |

CARATTERISTICHE TECNICHE - TECHNICAL FEATURES

| | | |
|---|-------------------|--------------------------|
| VENTILATORE - FAN | | TANGENZIALE - CROSS-FLOW |
| PORTATA D'ARIA - AIR CAPACITY (1) | m ³ /h | 1050 |
| VELOCITÀ ARIA - AIR SPEED | m/s | 8-9 |
| DIMENSIONI DELLA VENTOLA - FAN DIMENSIONS | mm | 2X125X350 |
| RUMOROSITÀ - NOISE LEVEL (1) (2) | dBA | 55 |

DIMENSIONI E PESI - DIMENSIONS AND WEIGHT

| | | |
|--------------------|----|-----|
| LUNGHEZZA - LENGTH | mm | 900 |
| ALTEZZA - HEIGHT | mm | 210 |
| PROFONDITÀ - DEPTH | mm | 210 |
| PESO - WEIGHT | Kg | 15 |

(1) misurata alla massima velocità del ventilatore
(1) measured with the fan at the maximum speed

(2) misurata alla distanza di un metro
(2) measured at a distance of 1 metre

NBW 120.12C9AT**CONSUMO ELETTRICO - ELECTRICAL CONSUMPTION**

| | | |
|-------------------------|---|-----|
| VENTILATORE - FAN MOTOR | W | 150 |
|-------------------------|---|-----|

ALIMENTAZIONE - POWER INPUT

| | | |
|--|--------|----------|
| TENSIONE/FREQUENZA - VOLTAGE/FREQUENCY | V - Hz | 230 - 50 |
| FASI - PHASES | n° | 1 |

CARATTERISTICHE TECNICHE - TECHNICAL FEATURES

| | | |
|---|------------------|--------------------------|
| VENTILATORE - FAN | | TANGENZIALE - CROSS-FLOW |
| PORTATA D'ARIA - AIR CAPACITY (1) | m ³ h | 1600 |
| VELOCITÀ ARIA - AIR SPEED | m/s | 9,5 |
| DIMENSIONI DELLA VENTOLA - FAN DIMENSIONS | mm | 2x125x495 |
| RUMOROSITÀ - NOISE LEVEL | dBA | 58 |

DIMENSIONI E PESI - DIMENSIONS AND WEIGHT

| | | |
|--------------------|----|------|
| LUNGHEZZA - LENGHT | mm | 1200 |
| ALTEZZA - HEIGHT | mm | 210 |
| PROFONDITÀ - DEPTH | mm | 210 |
| PESO - WEIGHT | Kg | 19 |

(1) misurata alla massima velocità del ventilatore
(measured with the fan at the maximum speed)

(2) misurata alla distanza di un metro
(2) measured at a distance of 1 metre