

DC Inverter R410A



Bassa prevalenza

FRG 12L Inverter I-pam
 C 3,50kw - 11900btu
 H 4,00kw - 13600btu



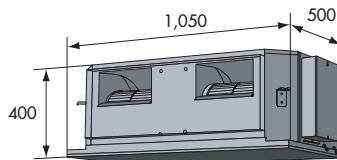
FRG 14L Inverter I-pam
 C 4,30kw - 14600btu
 H 4,80kw - 16300btu



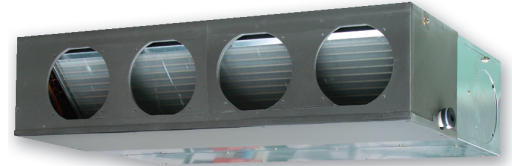
FRG 18L Inverter I-pam
 C 5,20kw - 17800btu
 H 6,20kw - 21200btu



(mod. FRG 12/14/18)



Compatto e potente
 L'adozione di nuove ventole in resina con diametro 225mm, riduce il rumore da ventilazione e genera fino a 3000 m³/h d'aria. (At 100 pa). FRG45/54L



Media/bassa prevalenza

FRG 24L Inverter I-pam
 C 7,10kw - 24200btu
 H 8,00kw - 27300btu



FRG 30L Inverter I-pam
 C 8,50kw - 29000btu
 H 10,00kw - 34100btu



FRG 36L Inverter I-pam
 C 10,00kw - 34100btu
 H 11,20kw - 38200btu

Alta prevalenza

FRG 45L Inverter
 C 12,50kw - 42700btu
 H 14,00kw - 47800btu



FRG 54L Inverter
 C 14,00kw - 47800btu
 H 16,00kw - 54600btu

Soluzioni di installazione

Le dimensioni contenute, altezza max di soli 270mm fino al mod.45, sono ideali per installazioni anche di tipo residenziale. La collocazione della scheda di controllo elettronico posta lateralmente rende gli interventi di manutenzione più semplici e rapidi.

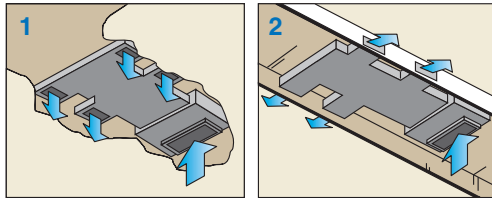
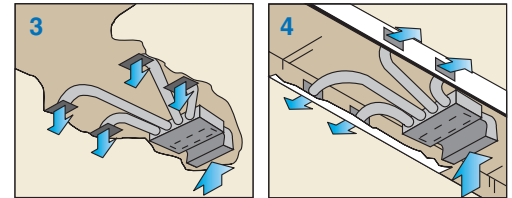


Fig. 1-2
 Canale unico inserito nel controsoffitto o appeso

Fig. 3-4
 Canalizzazioni singole inserite in controsoffitto o appese



MODELLO		FRG12L	FRG14L	FRG18L	FRG24L	FRG30L	FRG36L	FRG45L	FRG54L
Classe energetica		B / C	B	B / C	C / B	B / A	C / A	C / A	D / B
EER	kw/kw	3,04	3,14	3,06	2,81	2,87	2,45	2,91	2,61
COP		3,03	3,21	3,26	3,29	3,73	3,52	3,68	3,40
Capacità / Rete	Raffr. kw	3,50	4,30	5,20 (Max 5,90)	7,10 (Max 8,00)	8,50 (Max 10,00)	10,00 (Max 11,20)	12,5 (Max 14)	14 (Max 15)
	Risc. kw	4,00	4,80	6,20 (Max 7,50)	8,00 (Max 9,00)	10,00 (Max 11,20)	11,20 (Max 12,70)	14 (Max 18)	16 (Max 19)
	Raffr. Btu/h	11900	14600	17800	24200	29000	34100	42700	47800
	Risc. Btu/h	13600	16300	21200	27300	34100	38200	47800	54600
C.tà di deumidificazione	l/h	1,2	1,5	1,7	2,5	2,5	3,0	3,0	4,0
Volume aria trattata U.I.	m ³ /h	580	780	800	1490	2200	2200	3500	3500
Volume aria U.E.	m ³ /h	2800	2800	2800	2800	3600	3800	6600	6600
Rumorosità U.I.	db(A)	27-29-32	30-34-38	30-34-38	29-32-34	39-41-43	39-41-43	42-0-0	42-0-0
Rumorosità U.E.	db(A)	C 50/H 52	C 50/H 52	C 50/H 52	C 52/H 54	C 53/H 55	C 54/H 55	C 54/H 55	C 54/H 55,5
GAS		R410A	R410A	R410A	R410A	R410A	R410A	R410A	R410A
Alimentazione	V/Ph/ Hz	230/1/50	230/1/50	230/1/50	230/1/50	230/1/50	230/1/50	230/1/50	230/1/50
Corrente assorbita	Raffr. (A)	5,10	6,00	7,40	11,10	13,00	17,90	18,9/22,6	23,6/25,9
	Riscal. (A)	5,80	6,50	8,30	10,60	11,70	13,90	16,7/22,5	20,6/25,9
Potenza assorbita	Raffr. (kw)	1,15	1,37	1,70	2,53	2,96	4,08	4,30/5,15	5,36/5,90
	Riscal. (kw)	1,32	1,49	1,90	2,43	2,68	3,18	3,80/5,15	4,70/5,90
Dimensioni U.Interna	(mm)	217 x 953 x 595			270x 1135 x 700			400 x 1050 x 500	
Dimensioni U.Esterna	(mm)	650 x 830 x 320			830 x 900 x 330			1290 x 900 x 330	
Tubazioni frigorifere	Gas/Liquido	1/4 - 3/8	1/4 - 1/2	1/4 - 1/2	3/8 - 5/8	3/8 - 5/8	3/8 - 5/8	3/8 - 5/8	3/8 - 5/8
Max l.za linea (dislivello)	mt	25 (15)	25 (15)	25 (15)	25 (15)	50 (30)	50 (30)	70 (30)	70 (30)
Precarica	mt (gr) agg.ta	10 (1250) 20 gr/m	10 (1250) 20 gr/m	10 (1500) 20 gr/m	10 (1800) 40 gr/m	15 (2200) 40 gr/m	15 (2200) 40 gr/m	20 (3400) 40 gr/m	20 (3400) 40 gr/m
Unità alimentata (nr.cavi di colleg.to)		3+T/EST	3+T/EST	3+T/EST	3+T/EST	3+T/EST	3+T/EST	3+T/EST	3+T/EST
Temp. Di funzionamento	Raffresc. °C	0÷43	0÷43	0÷43	0÷43	-10÷43	-10÷43	-10÷43	-10÷43
	Riscald. °C	-10÷24	-10÷24	-10÷24	-10÷24	-10÷24	-10÷24	-15÷24	-15÷24
Comando	FC filocomando	FC	FC	FC	FC	FC	FC	FC	FC